

ÉDITO

LA RESPONSABILITÉ SOCIÉTALE
DU NOTARIAT

DOSSIER

IMMOBILIER :
LA RUÉE VERS L'OUEST !

CÔTÉ FAMILLE

COMMENT SE PACSER :
LES ÉTAPES

N°91

JUIL.
2021

Mensuel
GRATUIT

Loire-Atlantique



4.7 / 5
★★★★☆

Excellent
200 avis clients

14 juin 2021

N° de contrôle : 531 143 729

Note attribuée par les clients de Groupe Blain Construction sur immodvisor.com

Garantie par immodvisor

Témoignages de nos clients

Le Groupe BLAIN CONSTRUCTION place la satisfaction de ses clients au coeur de ses priorités.

Construire, gérer et développer des relations avec ses clients exige réactivité, suivi et une démarche qualité inscrite dans le long terme.

C'est la raison pour laquelle nous souhaitons mettre en avant les témoignages de nos clients. Notre partenaire IMMODVISOR vous garantit des avis certifiés. Parce que votre satisfaction est au coeur de nos préoccupations, partagez votre expérience avec nous !



— *Hadrien B.*

Une deuxième aventure riche en événements avec un résultat toujours de qualité ! Et un grand merci à notre conducteur de travaux pour une dernière ligne droite pleine de rebondissements !



— *Marine R.*

Content du résultat. Bonne communication et échanges constructifs aussi bien avec le commercial qu'avec le conducteur de chantier. Je recommande.

Retrouvez nos avis sur immodvisor



LES NOTAIRES VOUS INFORMENT

La responsabilité sociétale du notariat

En tant que nouveau Président du Conseil Régional des Notaires de la Cour d'Appel de Rennes depuis le 18 juin 2021, j'ai l'honneur de représenter les notaires bretons pour les deux années à venir.

Fort de l'expérience acquise à la tête de la Chambre des Notaires du Morbihan, j'ai fait quelques constats qui ont animé ma réflexion et donné corps à mes convictions. Depuis 2016, nous sommes passés en Bretagne de 788 à 1291 notaires et de 380 à 608 offices notariaux. Cette augmentation du nombre de notaires et d'offices a rendu la profession plus forte et l'a contrainte à l'agilité.

La crise de la Covid a été un accélérateur des mutations engagées dans la profession : signature à distance, télétravail...

Aucune de ces mutations ni aucun choix technologique n'ont été faits au détriment de la sécurité des actes. La vigilance et l'autocontrôle restent de mise.

Je veux croire aujourd'hui que le notariat doit faire sens pour la Société.

Ce sens, il est indispensable de le lui donner, pour aujourd'hui, mais aussi pour le futur. Il est indispensable au maintien de notre système juridique, basé sur le Code

Civil de Napoléon, qui est le socle de notre vivre ensemble et qui a toujours su s'adapter aux évolutions de notre société.

Pour les années à venir, l'action de notre profession doit se regarder au travers du prisme de la R.S.E., la « Responsabilité sociétale des Entreprises » qui devra nous animer dans toutes nos actions quelles qu'elles soient (conditions et relations de travail, environnement, loyauté des pratiques, développement local, satisfaction de nos clients...). Cette responsabilité sociétale sera la ligne de mire de mon mandat au sein du Conseil Régional des notaires bretons.

Le notariat doit servir d'exemple, de fer de lance, toujours dans l'objectif de se mettre au service de la Société.

Olivier ARENS,

Président du Conseil Régional des Notaires de la Cour d'Appel de Rennes

LE CHIFFRE DU MOIS

1 291

C'est le nombre de notaires en Bretagne historique (Bretagne et Loire-Atlantique)

En 2016, ils étaient **788**.

MENSUEL N°91 – JUILLET 2021

Éditeur : Association Notaires de l'ouest.com
14, rue de Paris – CS 14436
35064 RENNES Cedex – Tél. 02 99 27 54 45
www.notaireetbreton.bzh

Représentant légal : Olivier ARENS
Rédacteur en chef : Arnaud TABURET

Comité de rédaction : Anne FERCOQ-LE GUEN, Antoine TEITGEN, Pierre-Olivier ROGEON, Arnaud TABURET, Marie DENIS-NOUJAIM, Emmanuelle DEXMIER, Damien BERREGARD, Catherine PAILLEY, Estelle MONTHORIN, Hanna O'REILLY. Photos (sauf mention contraire) : Marc OLLIVIER. iStock.
Impression : IMAYE GRAPHIC – Laval (53)
Dépôt légal : nov. 2010

Régie publicitaire : Precorn, SARL au capital de 1032580 €, RCS Rennes 338883315
16 av. Henri - Fréville, 35200 Rennes.
Contact : Christophe Camus
ouestfrance-immo - 40, rue des Veyettes,
35051 Rennes Cedex 09
02 23 35 39 51 ou 06 23 79 11 49
Conception : Dumas Associés
177 780 exemplaires diffusés



Imprimé sur du papier fabriqué en Autriche, avec 30% à 40% de fibres recyclées. Papier 100% PEFC et issu de forêts gérées durablement sous le numéro hfa-coc-0037. Eutrophisation : 0.007kg/tonne.



10-31-3502 / PEFC recyclé / pefc-france.org

IMMOBILIER : LA RUÉE VERS L'OUEST !



Depuis plusieurs mois, les notaires comme l'ensemble des professionnels constatent un emballement inédit du marché immobilier de nos départements. La pénurie d'offre s'accroît.

Après le premier confinement, les inquiétudes des professionnels de l'immobilier sur la tenue du marché ont vite été dissipées. En effet, dès l'été 2020, l'activité a fortement rebondi. Avec la crise de la Covid et les périodes de confinement, la problématique du « bien vivre chez soi » est devenue centrale et la pierre est apparue comme une valeur refuge.

BIEN VIVRE CHEZ SOI : PRIME AUX BASSINS RURAUX

La Bretagne offre à ses résidents comme à ses amoureux une grande variété de biens (villa, longère, maison en lotissement ou appartement), de situations (proximité de la mer, cœur de ville, de bourg ou pleine campagne) à des prix très différents mais qui permettent au plus grand nombre d'accéder à la propriété. À titre de comparaison, la région Bretagne se situe au 1^{er} rang des régions propriétaires : 66,3% des ménages bretons sont propriétaires, contre 57,4% au niveau national.

L'envolée inédite du marché immobilier se caractérise par un emballement généralisé. Tous les bassins, tous les types de bien profitent de la dynamique. Un seul point commun à toutes les recherches: le bien-être dans son logement. Les critères pour l'atteindre sont variés: espace, confort, proximité, performance énergétique, connectivité,...

Ces derniers mois, grâce au déploiement du télétravail, les notaires ont constaté des évolutions dans le comportement des acquéreurs.

Ces évolutions se sont traduites par une attractivité renforcée pour des biens situés à la campagne. Ce regain d'intérêt s'explique par le besoin d'espace mais aussi par le prix des biens. En effet, dans de nombreux bassins ruraux, qu'ils soient situés en Loire-Atlantique, dans le Morbihan ou dans les Côtes-d'Armor, il est possible de trouver des biens à moins de 150000 € et ainsi accéder à la propriété pour un budget mensuel équivalent à celui d'un loyer dans une métropole. En outre, les taux d'intérêt toujours très bas favorisent l'accession à la propriété. Ainsi, à titre d'exemple, l'agglomération de Saint-Brieuc accueille de nombreux Rennais ou Franciliens attirés par ses



prix attractifs, mais aussi par la proximité des services, de la mer ou d'une gare LGV. Dans ce contexte, la pression de la demande ne cesse de croître. Les professionnels de l'immobilier font face à un déficit d'offres

tant dans les centres urbains, que dans les bassins ruraux, en passant par le littoral. Cette pression se traduit par des hausses de prix qui peuvent être supérieures à 10% voire à 15%.

LA PIERRE : LA VALEUR REFUGE

La crise de la Covid a généré également de l'inquiétude chez les Français notamment pour leur patrimoine. Dans ce contexte d'incertitude, l'immobilier rassure, d'autant que la population aura toujours besoin de se loger.

L'investissement dans la pierre a pu prendre, ces derniers mois, différentes formes.

Dans le neuf comme dans l'ancien, l'investissement locatif a bénéficié d'une reprise spectaculaire.

Pour le neuf, la loi Pinel séduit toujours les investisseurs en quête de défiscalisation.

Sur le marché de l'ancien, l'offre est variée dans nos départements. De nombreuses villes offrent des taux attractifs de rentabilité, grâce à des prix qui restent modérés tout en bénéficiant d'un marché locatif dynamique.

Modérés certes, mais pas toujours ! Investir tôt peut également être l'occasion de se constituer un apport en vue d'un projet plus lointain : acheter maintenant un bien locatif et louer un appartement plus grand permettra par palier d'accéder à la propriété du bien désiré.

De nombreux jeunes ménages locataires, résidant pour des raisons professionnelles dans des métropoles inaccessibles à la propriété, choisissent d'investir dans une



maison, qui peut avoir un usage mixte : secondaire pour les vacances et les week-ends, mais également principal, pour les périodes de télétravail. La région présente l'avantage d'être facilement accessible grâce à un réseau routier performant et à la présence de nombreuses gares TGV. Le patrimoine, tout en pouvant en profiter, se constitue sans attendre. Si l'attractivité se maintient, les reventes pourront se faire aisément, avec une éventuelle plus-value, notamment sur le littoral. Il est également possible de le faire fructifier en y pratiquant de la location saisonnière type Airbnb.

Arnaud TABURET, *Notaire*

Pour en savoir plus, consultez votre notaire ou rendez-vous sur notre site : www.notaireetbreton.bzh

LE SPÉCIALISTE DU VIAGER

Atlantic
VIAGER

SUR LA CÔTE ATLANTIQUE

depuis 15 ans
à vos côtés

**Vivre vos projets
grâce au viager**

Étude gratuite - Sans engagement
02 40 15 18 78 - www.atlanticviager.fr



BIEN À SAVOIR

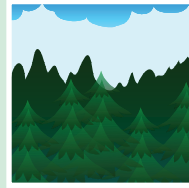


VOYAGER VERS L'ÉTRANGER

Depuis le 1^{er} juillet 2021, le pass sanitaire est reconnu pour les déplacements internes à l'espace européen, sous la forme d'un certificat européen.

Le certificat peut intégrer une preuve de vaccination, un résultat de test négatif ou une preuve de rétablissement du Covid de moins de 6 mois.

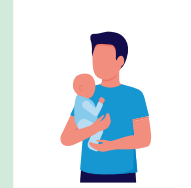
Selon les États, des mesures sanitaires supplémentaires peuvent être établies si elles sont nécessaires et proportionnées (par exemple : test, quarantaine...).



UNE PLATEFORME POUR CONNAÎTRE LE PRIX DES TERRES, VIGNES ET FORÊTS

Le Groupe Safer vient de lancer un site internet permettant aux particuliers comme aux professionnels de consulter le prix moyen des terres et prés, vignes, forêts et maisons de campagne. Le site mentionne également l'évolution annuelle des prix ainsi que le nombre de transactions réalisées chaque année. Il est alimenté par les données des notaires.

www.le-prix-des-terres.fr



ALLONGEMENT DU CONGÉ PATERNITÉ

Depuis le 1^{er} juillet 2021, le congé paternité est allongé. Sa durée passe de 11 à 25 jours calendaires. 4 jours devront être pris obligatoirement à la naissance de l'enfant, le reste étant fractionnable avant les six mois de l'enfant. En cas de naissances multiples, la durée du congé paternité est de 32 jours. Le congé paternité est indemnisé par la Sécurité sociale dans les mêmes conditions que le congé de maternité. L'employeur prend, quant à lui, en charge trois jours.



CONDITIONS DE CRÉDIT ASSOUPLIES POUR LES PERSONNES MALADES

Pour mettre fin aux inégalités de traitement dans l'obtention d'un crédit immobilier pour les personnes atteintes de maladies graves ou chroniques, les pouvoirs publics, assureurs et associations de malades ont mis en place la convention Aeras (S'assurer et emprunter avec un risque aggravé de santé) en 2007. La commission de suivi de la convention a mis à jour la grille de référence : les conditions d'accès au crédit ont été assouplies.



UTILISATION DES TICKETS RESTAURANT 2020

Vous avez jusqu'au 31 août 2021 inclus pour utiliser vos titres-restaurant datés de 2020. Vous pouvez régler jusqu'à 38 € par jour (au lieu de 19 €) y compris le dimanche et les jours fériés. Les tickets peuvent également être utilisés pour le «click and collect» ou pour les livraisons de plats à emporter.

Attention, le plafond reste à 19 € par jour en supermarché ou magasin alimentaire.



ÉVOLUTION DU DIAGNOSTIC DE PERFORMANCE ÉNERGÉTIQUE

À compter du 1^{er} juillet 2021, le diagnostic de performance énergétique (DPE) n'est plus informatif mais opposable. Son contenu et sa méthode de calcul sont également modifiés. Ce document qui indique au futur acquéreur ou locataire une estimation de la consommation énergétique d'un logement et son taux d'émission de gaz à effet de serre, notamment à travers les étiquettes énergie, est désormais plus lisible et plus fiable.

Une offre variée de terrains à bâtir pour votre future maison en Loire-Atlantique



Terrains
viabilisés et
libres de
constructeur

Découvrez
toutes nos
offres sur :
sela-immo.fr

Contactez-nous : **02 40 48 48 00**
info-comm@lad-sela.fr



**Loire-Atlantique
développement**
/aménagement et construction

L'INFO DU MOIS

PROPRIÉTAIRE OU LOCATAIRE DE SA RÉSIDENCE PRINCIPALE ?

Pour vous décider, vous devez vous poser plusieurs questions: quel cadre de vie recherchez-vous, souhaitez-vous rester plusieurs années dans la même ville ou garder le même emploi?

Si vous envisagez un déménagement à court terme, ou une mobilité professionnelle, mieux vaut opter pour une location. Dans les grandes villes où le prix de l'immobilier a fortement augmenté, vous pourrez bénéficier de loyers plafonnés, et donc un loyer raisonnable.

Dans ces villes où le marché est dit « tendu », votre préavis de fin de bail ne sera que d'un mois, vous libérez votre résidence plus vite en location que si vous devez vendre.

Si vous projetez de rester au même endroit, acheter vous permet de vous constituer un patrimoine immobilier, et de bénéficier des taux d'intérêt d'emprunt historiquement bas. Le coût de votre crédit sera faible.



LE REGARD DU NOTAIRE



Marie
DENIS-NOUJAIM,
Notaire

ÉVALUER LE COÛT GLOBAL POUR PRENDRE LA BONNE DÉCISION

Au-delà du loyer ou du prix d'achat de votre habitation, il faut estimer tous les coûts annexes pour prendre votre décision d'acheter ou louer.

Pensez à vous renseigner sur le montant des taxes locales applicables dans la commune qui peuvent varier sensiblement.

Si vous achetez un appartement, regardez l'état de l'immeuble. S'il est ancien, des travaux de copropriété comme le ravalement pourront être à budgétiser. Dans le neuf, vous serez plus tranquilles sur ce point.

Disposez-vous d'un apport qui vous permettra d'emprunter moins et donc de minimiser les échéances de prêt ?

Si vous êtes majeur et que vos parents ont moins de 80 ans, ils peuvent peut-être vous aider en vous donnant une somme d'argent. Chaque parent peut ainsi donner jusqu'à 31 865 € en exonération totale de fiscalité sans utiliser les abattements légaux de donation ou succession.

Regardez les éventuels achats en location-accession dans votre ville, avec un prix d'achat plus faible, des prêts aidés et une exonération de taxe foncière pendant plusieurs années.

Spécialiste de la maison sur-mesure.



maisons
ADELIE
la signature AGENOV

Maisons Adélie 44115 Haute-Goulaine 02 40 04 10 04 www.maisons-adélie.fr

CÔTÉ FAMILLE

COMMENT SE PACSER : LES ÉTAPES

Le Pacte Civil de Solidarité (PACS) est un contrat qui permet d'organiser la vie commune et la gestion du patrimoine des partenaires souhaitant concrétiser leur union. Il doit être conclu entre deux personnes majeures qui doivent remplir certaines conditions et rédiger une convention. Voici les principales étapes :

1. Prendre un rendez-vous pour la date de régularisation de la convention soit à la mairie, soit chez un notaire.

2. Réunir les documents suivants :

- acte de naissance de moins de trois mois (6 mois pour les étrangers ou personnes nées à l'étranger) ;
- une pièce d'identité ;
- si un des partenaires a déjà été marié ou pacsé : livret de famille ou acte de mariage mentionnant le divorce ou acte de naissance mentionnant la dissolution du PACS ;
- si l'un des partenaires est sous un régime de protection des majeurs, des autorisations seront nécessaires en fonction du régime de protection auquel il est soumis. Les partenaires devront en outre attester sur l'honneur qu'ils n'ont pas de liens ou d'alliance de nature à empêcher le PACS. Certains documents complémentaires seront exigés si l'un des partenaires est étranger.

3. Signature de la convention de PACS et enregistrement :

- si le PACS est régularisé en Mairie, les partenaires devront déposer le dossier complet en y joignant une déclaration conjointe et la convention de PACS qu'ils auront établies eux-mêmes et signées entre eux. L'officier public procédera à date à l'enregistrement et aux formalités de publicité.
- si le PACS est régularisé chez le notaire,



ce dernier aura, au préalable, procédé à la rédaction de l'acte après s'être assuré de la régularité des pièces nécessaires à l'établissement de celui-ci. Le PACS prendra date au jour de la signature par les partenaires chez le notaire. Il aura la forme authentique. Le notaire procédera ensuite à suivre aux formalités de publicité nécessaires.

4. Coût du PACS :

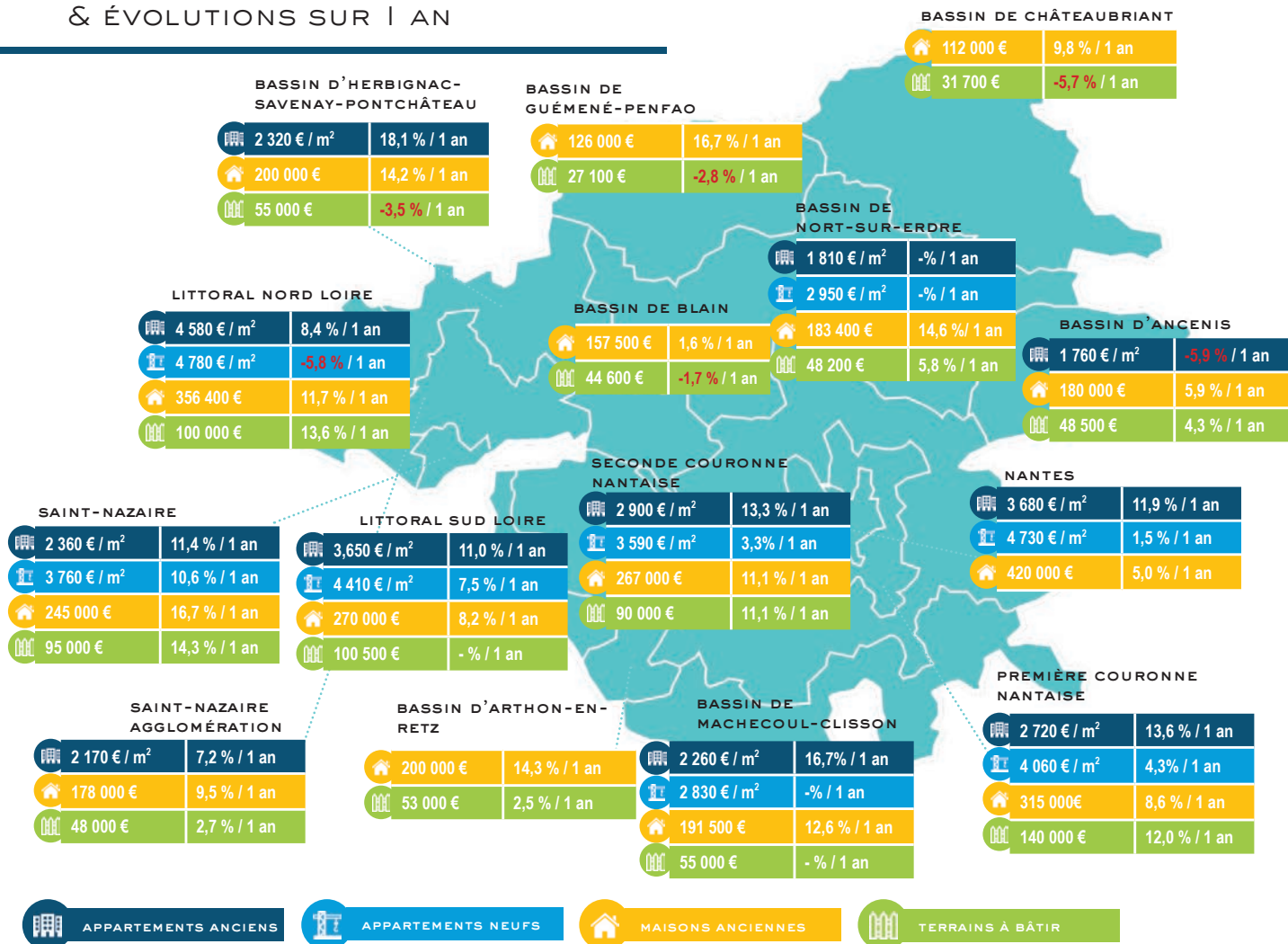
- si la convention de PACS est régularisée en mairie, les partenaires n'auront aucun frais à payer puisqu'ils devront rédiger eux-mêmes leur convention et constituer leur dossier.

S'ils font appel à un notaire, des frais et honoraires seront dus pour l'établissement de la convention de PACS et son enregistrement. Ce sera par ailleurs l'occasion de faire un point plus global sur leur situation afin d'adapter la convention au plus près de leur situation personnelle, mais aussi d'envisager un testament. Le notaire conservera pendant 75 ans la convention de PACS, à la différence de l'officier d'état civil.

Emmanuelle DEXMIER, *Notaire*

LOIRE-ATLANTIQUE

PRIX DE VENTE PAR BASSIN
& ÉVOLUTIONS SUR 1 AN



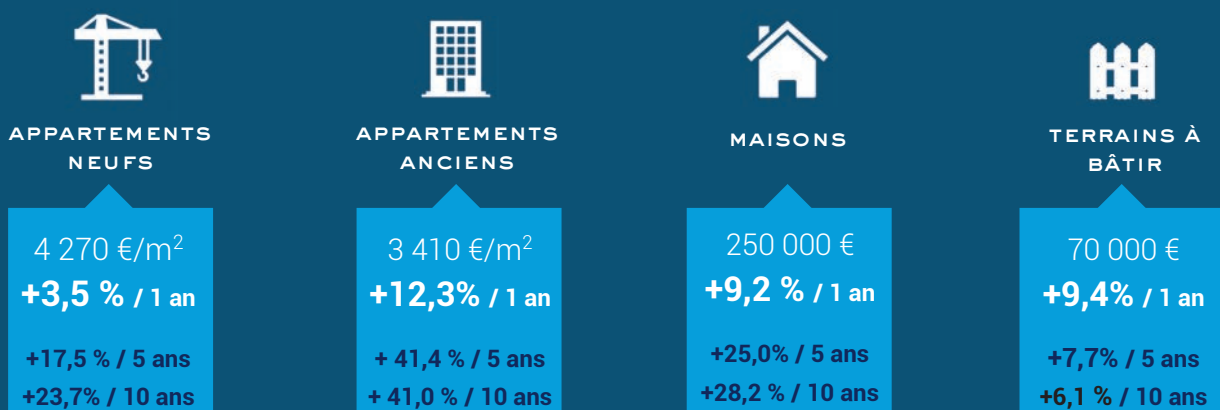
VOLUME DES VENTES

dans le département de Loire-Atlantique

EVOLUTION DES VOLUMES		1 ^{ER} TRIMESTRE 2021/2020
🏠	APPARTEMENTS ANCIENS	+19,7 %
🏡	APPARTEMENTS NEUFS	-21,7 %
🏢	MAISONS ANCIENNES	+22,7 %
🏣	TERRAINS À BÂTIR	+28,1 %

ÉVOLUTION DU PRIX MÉDIAN PAR TYPE DE BIENS

dans le département



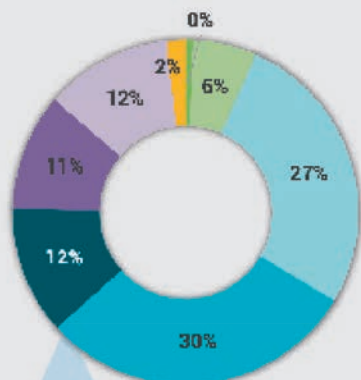
PROFIL DES ACQUÉREURS

DANS LE DÉPARTEMENT

LOIRE-ATLANTIQUE

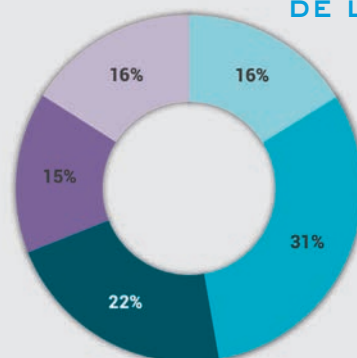
44

PROFESSIONS DE L'ACQUÉREUR



- Agriculteur
- Artisan/commerçant
- Cadre supérieur
- Employé
- Ouvrier
- Profession intermédiaire
- Retraité
- Autre/inactif

ÂGE DE L'ACQUÉREUR



- 29 ans et moins
- 30 à 39 ans
- 40 à 49 ans
- 50 à 59 ans
- 60 ans et plus

10 ANS ET 3 MOIS

c'est la durée moyenne de détention
d'un appartement dans le département

35,2 %

des acquéreurs de maisons
ont entre 30 et 39 ans
en Loire-Atlantique

138 €/m²

c'est le prix de vente médian
d'un terrain à bâtir
dans le département

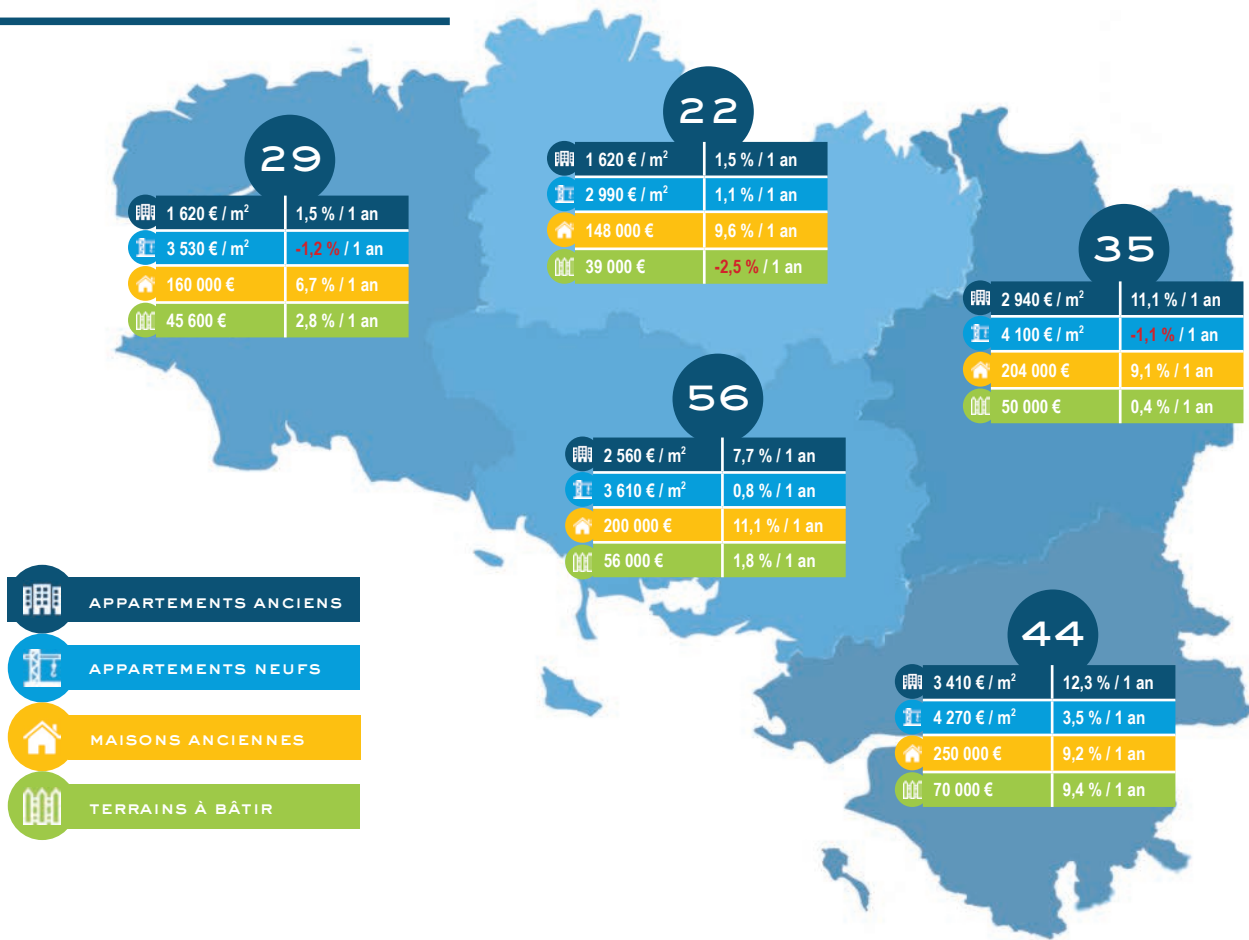
PRIX DE VENTE PAR QUARTIER

à Nantes & Saint-Nazaire

	APPARTEMENTS NEUFS		APPARTEMENTS ANCIENS		MAISONS ANCIENNES	
	Prix/m ²	Evol./1 an	Prix/m ²	Evol./1 an	Prix	Evol./1 an
NANTES	4 730 €	+1,5 %	3 680 €	+11,9 %	420 000 €	+5,0 %
Centre-ville	6 160 €	+5,0 %	4 450 €	+12,9 %	-	-
Chantenay - Bellevue - Sainte-Anne	4 760 €	-	3 550 €	-	364 000 €	-0,3 %
Dervallières - Zola	5 090 €	+4,3 %	3 830 €	+9,7 %	458 000 €	+9,6 %
Hauts Pavés - Saint Félix	6 200 €	+10,3 %	4 110 €	+9,5 %	610 000 €	+13,0 %
Saint Donatien - Malakoff	4 980 €	+2,0 %	3 870 €	+11,7 %	511 500 €	-2,6 %
Ile de Nantes	4 890 €	+2,1 %	3 410 €	+16,3 %	-	-
Breil - Barberie	4 960 €	+4,8 %	3 280 €	+11,2 %	495 000 €	-2,0 %
Quartiers Nord	4 720 €	+3,9 %	3 080 €	+3,0 %	375 000 €	-
Nantes Erdre	4 010 €	+1,5 %	3 280 €	+14,8 %	387 500 €	+10,7 %
Doulon - Bottière	4 020 €	-8,1 %	2 970 €	+9,6 %	320 000 €	+1,6 %
Quartiers Sud	4 460 €	+2,4 %	3 020 €	+10,4 %	340 000 €	+6,3 %
SAINT - NAZAIRE	3 760 €	+10,6 %	2 360 €	+11,4 %	245 000 €	+16,7 %
Mean - Penhoet - Le Port	-	-	-	-	166 600 €	+9,3 %
Herbins - Prezegat - Berthauderie	-	-	2 110 €	+12,0 %	211 000 €	-
Centre ville - Ville Port	-	-	2 250 €	+15,4 %	271 500 €	-
Parc Paysager - Sautron - Jardin des Plantes	3 840 €	+0,4 %	2 480 €	+13,6 %	260 000 €	+16,9 %
Villeneuve - Landettes - Hopital	-	-	2 250 €	+15,3 %	245 500 €	+6,2 %
Trebale - Plaisance	4 000 €	+6,8 %	2 070 €	+14,4 %	224 100 €	+11,8 %
Porcé - Kerlede - Villes Martin	3 560 €	-3,4 %	2 960 €	+15,3 %	237 500 €	+3,3 %
Bouletterie-Chesnaie	3 350 €	+13,1 %	-	-	-	-
Saint Marc - Gavy - Oceanis	3 430 €	+4,1 %	-	-	293 000 €	+1,7 %
Immaculee	-	-	-	-	269 000 €	+12,6 %

RÉGION

PRIX DE VENTE PAR DÉPARTEMENT
& ÉVOLUTIONS SUR 1 AN

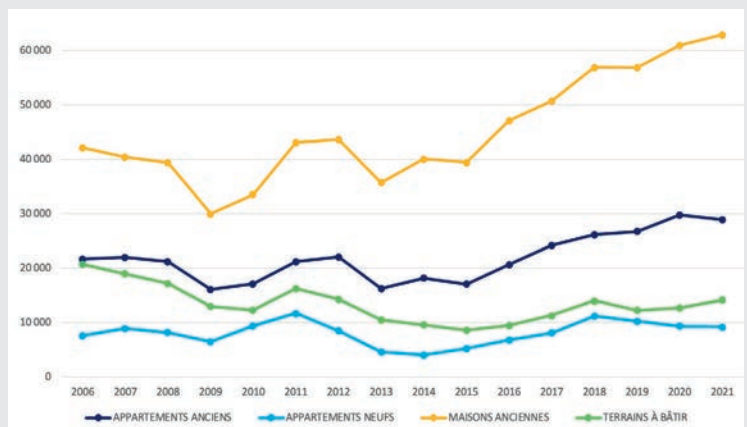


- APPARTEMENTS ANCIENS
- APPARTEMENTS NEUFS
- MAISONS ANCIENNES
- TERRAINS À BÂTIR

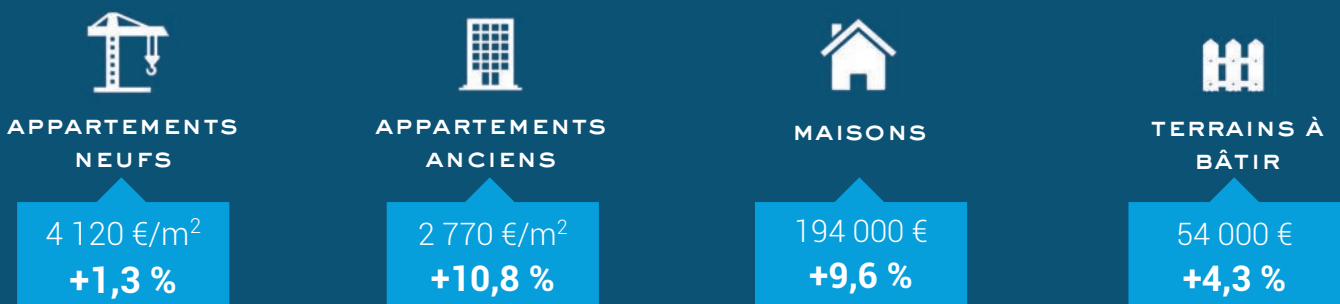
LES VOLUMES DE VENTE

1^{er} trimestre 2021 / 1^{er} trimestre 2020

EVOLUTION	1 ^{ER} TRIMESTRE 2021/2020
APPARTEMENTS ANCIENS	+13,4 %
APPARTEMENTS NEUFS	-10,5 %
MAISONS ANCIENNES	+25,8 %
TERRAINS À BÂTIR	+46,4 %



ÉVOLUTION DU PRIX MÉDIAN PAR TYPE DE BIENS



MAISONS ANCIENNES

CLASSEMENT DES VILLES

SELON LE PRIX DE VENTE MÉDIAN DES MAISONS ANCIENNES

	COMMUNES	PRIX MÉDIAN	EVOL. 1 AN		COMMUNES	PRIX MÉDIAN	EVOL. 1 AN
1	ARRADON (56)	510 000 €	12,4%	51	SAINT-LÉGER-LES-VIGNES (44)	306 300 €	
2	LA TRINITÉ-SUR-MER (56)	495 000 €		52	PLOUHARNEL (56)	305 300 €	
3	LA BAULE-ESCOUBLAC (44)	480 000 €	8,6%	53	LE MINIHIC-SUR-RANCE (35)	305 000 €	
4	CESSON-SÉVIGNÉ (35)	455 000 €		54	SAINT-GILDAS-DE-RHUYS (56)	302 500 €	5,8%
5	SAINTE-GRÉGOIRE (35)	450 000 €	7,5%	55	BRUZ (35)	301 400 €	14,6%
6	LOCMARIAQUER (56)	438 000 €		56	SAINT-JACQUES-DE-LA-LANDE (35)	301 300 €	
7	RENNES (35)	430 000 €	11,7%	57	SAINT-ARMEL (56)	300 600 €	
8	SAINTE-BRIAC-SUR-MER (35)	430 000 €		58	BOUAYE (44)	300 000 €	7,1%
9	SAINTE-LUNAIRE (35)	427 500 €	13,0%	59	PLOEMEUR (56)	300 000 €	5,3%
10	LARMOR-PLAGE (56)	420 000 €	9,5%	60	VIGNEUX-DE-BRETAGNE (44)	300 000 €	15,4%
11	NANTES (44)	420 000 €	5,0%	61	LE RHEU (35)	297 000 €	
12	SAUTRON (44)	415 000 €	11,9%	62	VERN-SUR-SEICHE (35)	296 800 €	-1,8%
13	PORNICHET (44)	407 500 €	4,5%	63	AURAY (56)	295 300 €	
14	ARZON (56)	400 000 €	9,9%	64	REZÉ (44)	295 200 €	7,2%
15	CARNAC (56)	390 500 €	-2,4%	65	BONO (56)	295 000 €	13,5%
16	PACÉ (56)	388 000 €	10,2%	66	MELESSE (35)	294 300 €	14,5%
17	SUCÉ-SUR-ERDRE (44)	387 500 €	14,0%	67	COUÉRON (44)	294 000 €	12,2%
18	VANNES (56)	385 000 €	16,7%	68	THEIX-NOYALO (56)	293 000 €	17,2%
19	BADEN (56)	380 000 €	9,4%	69	ERDEVEN (56)	292 500 €	17,0%
20	BASSE-GOULAINNE (44)	377 000 €	7,7%	70	SURZUR (56)	291 300 €	12,0%
21	DINARD (35)	376 000 €	19,4%	71	NOYAL-SUR-VILAINE (35)	290 500 €	
22	PIRIAC-SUR-MER (44)	375 000 €		72	GUIDEL (56)	290 000 €	18,9%
23	LA CHAPELLE-SUR-ERDRE (44)	363 000 €	13,4%	73	BRECH (56)	289 800 €	
24	LE POULIGUEN (44)	361 200 €	-9,7%	74	LA HAIE-FOUASSIÈRE (44)	288 800 €	17,4%
25	ORVAULT (44)	360 000 €	1,4%	75	CARANTEC (29)	287 000 €	
26	TREILLIÈRES (44)	358 000 €	12,6%	76	CHÂTEAUGIRON (35)	286 500 €	14,6%
27	SAINTE-PIERRE-QUIBERON (56)	355 000 €		77	CANCALE (35)	286 000 €	3,1%
28	HAUTE-GOULAINNE (44)	350 000 €	7,1%	78	DAMGAN (56)	285 800 €	19,4%
29	LANCIEUX (22)	350 000 €		79	LA CHAPELLE-DES-FOUGERETZ (35)	285 000 €	12,9%
30	SAINTE-MALO (35)	350 000 €	10,7%	80	LE TOUR-DU-PARC (56)	285 000 €	7,3%
31	THOUARÉ-SUR-LOIRE (44)	348 500 €	5,6%	81	SAINTE-BREVIN-LES-PINS (44)	285 000 €	
32	CARQUEFOU (44)	345 000 €	5,2%	82	LA RICHARDAIS (35)	284 000 €	
33	LE CROISIC (44)	345 000 €		83	LES SORINIÈRES (44)	283 500 €	6,2%
34	QUIBERON (56)	340 000 €	9,9%	84	BÉNODET (29)	282 000 €	4,4%
35	SAINTE-COULOMB (35)	340 000 €	9,7%	85	SAINTE-GILLES (35)	281 700 €	10,5%
36	VERTOU (44)	335 500 €	8,9%	86	ACIGNÉ (35)	280 000 €	
37	CRACH (56)	335 000 €	13,6%	87	FOUESNANT (29)	280 000 €	14,3%
38	THORIGNÉ-FOUILLARD (35)	334 900 €	14,3%	88	MAUVES-SUR-LOIRE (44)	280 000 €	3,5%
39	MESQUER (44)	333 300 €	4,1%	89	PLESCOP (56)	280 000 €	
40	BETTON (35)	327 500 €	7,7%	90	SAINTE-AIGNAN-GRANDLIEU (44)	280 000 €	10,1%
41	GRANDCHAMPS-DES-FONTAINES (44)	325 000 €	13,8%	91	SAINTE-ANDRÉ-DES-EAUX (44)	278 500 €	3,2%
42	PORNIC (44)	325 000 €		92	PLÈNEUF-VAL-ANDRÉ (22)	278 400 €	18,5%
43	SÉNÉ (44)	323 100 €	7,2%	93	BATZ-SUR-MER (44)	275 000 €	5,8%
44	SAINTE-LUCE-SUR-LOIRE (44)	320 000 €	9,2%	94	SAINTE-NOLFF (56)	275 000 €	18,5%
45	SAINTE-SÉBASTIEN-SUR-LOIRE (44)	315 000 €	16,7%	95	PLOUHINEC (56)	274 000 €	16,5%
46	SARZEAU (56)	310 700 €	14,9%	96	PLOEREN (56)	271 800 €	-14,7%
47	GUÉRANDE (44)	310 000 €	17,0%	97	CLISSON (44)	271 100 €	13,1%
48	VEZIN-LE-COQUET (35)	310 000 €	13,1%	98	LA TURBALLE (44)	270 300 €	
49	SAINTE-HERBLAIN (44)	309 000 €	4,7%	99	BOUGUENAI (44)	269 500 €	5,7%
50	CHANTEPIE (35)	308 500 €	10,2%	100	SAINTE-AVÉ (56)	268 100 €	2,3%

Nantes

Vente appartement

>> T1

Nantes divers quartiers **32 000 €**
+HN* : 1 920 €



Nantes avenue CAMUS, dans la résidence services pour personnes âgées "Charles Roger", T1 de 30 m² : entrée, placard, pièce de vie, salle d'eau, WC, coin cuisine, cave, parking. Charges : 1100 €/mois comprenant service d'accueil, restauration, infirmerie (hors repas). Prév charges moy copro 6446€/an Hono. 6.00% DPE: E Etude de Me Thévenin - Franck Héry - 02 40 48 94 14

Nantes divers quartiers **87 000 €**
+HN* : 6 264 €



NANTES - CHANTRERIE. Dans résidence 1994. Studio en bon état de 16,77 m² au rdc sur verdure avec Parking couvert. LOYER : 360 € + 30 € - BAIL du 15.07.2019 local vélo Chauffage électrique. Huissieries PVC - volet roulant électrique T. Foncière : 385 € Charges : 41,26 €/mois Hono. 7.20% DPE: E MAITRES RONDEAU, BIGEARD ET GUILLOU Tél.: 02 51 84 92 63

>> 2 pièces

Nantes divers quartiers **95 000 €**
+HN* : 5 700 €



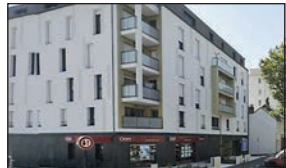
Appartement dans la Résidence seniors "Les Castalies" : entrée salon avec balcon, cuisine équipée, chambre, salle d'eau, WC. Parking et cave. Charges de copropriété : environ 200 Euros/mois. Charges de la résidence : environ 700 Euros/mois. Hono. 6.00% DPE: D Hono. 6.00% Prév charges moy copro 2400€/an Etude de Me Thévenin - Franck Héry - 02 40 48 94 14

Nantes divers quartiers **128 120 €**
+HN* : 6 880 €



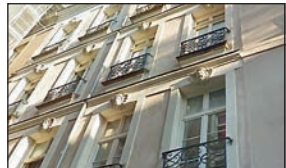
IMMO INTERACTIF 1ère offre 135 000 € Pas des offres : 2 000 €. Fin des offres : 12/07/2021 à 12h30. En impasse, T2 traversant de 41,36 m², séjour, cuisine, chambre, salle d'eau. Grenier et cave. Hono. 5.37% DPE: C Etude Chauveau 02 40 73 11 90

Nantes divers quartiers **135 000 €**
+HN* : 7 250 €



NANTES BD JULES VERNE Vente en nue propriété d'un T2 au 3ème étage et place de stationnement au sous-sol. Entrée séjour avec cuisine ouverte, chambre, salle d'eau, balcon Usufructier, Atlantique Habitation Le nu-propriétaire n'aura la jouissance dudit bien que lors de l'usufruit temporaire dans 12 ans. Hono. 5.37% Etude Chauveau 02 40 73 11 90

Nantes divers quartiers **140 000 €**
+HN* : 6 780 €



NANTES quartier BOUFFAY - APPT T1 bis dernier étage d'un immeuble ancien 26,84m² env. hab. et 32,87m² au sol, en BE vendu meublé. comprenant 1 pièce de vie exposée sud, 1 cuisine + 1 espace repas, SD + wc et un grenier (2,22m²) + cave. T.F. : 462 € - Charges de copro 33 €/mois, eau froide compris Hono. 4.84% DPE: D OFFICE NOTARIAL DE REZE Thierry THOMAS, Arnaud HOUIS, Arnaud GIRARD, Marie-Virginie DURAND, Pierre VILLATTE et Julie BRÉMENT

Nantes divers quartiers **165 000 €**
+HN* : 8 250 €



5m¹¹ à pied du Tram CARDO & ses commodités, vendus dans résidence calme un T2 de 52m² en duplex au 2ème & dernier étage. Vaste pièce de vie donnant comme la cuisine sur terrasse. En duplex 1 chambre avec coin bureau & SDE avec WC. Huissieries en PVC double vitrage. Chauffage elec individuel. Taxe Foncière 2020 842€ Groupe Monassier Ouest Atlantique Notaire 31 rue de Rennes 44119 TREILLIERES 134, rue Paul Bellamy 44000 NANTES 06 27 81 61 38 arnaud.gilard.44135@notaires.fr

Nantes divers quartiers **197 000 €**
+HN* : 9 880 €



Dans une résidence appt T2 BIS avec locataire en place, au 1er étage avec ascenseur : entrée avec placard, cuisine, bureau, séjour avec placard, salle d'eau avec WC et chambre avec placard. Balcon, cave et stationnement privatif en s-s. - Le bail a été renouvelé jusqu'en Mai 2023. Hono. 5.02% Office Notarial De Carquefou Tél.:02 40 18 11 40

>> 3 pièces

Nantes divers quartiers **270 000 €**
+HN* : 10 530 €



HAUTS-PAVES, 1er étage, T 3 avec locataire en place (jusqu'en avril 2022/ loyer 700€ + 50 € de charges). Entrée, salon, cuisine séparée, dégagement, 2 ch (9,50 et 10,80m²), SDB et WC. Un balcon de 3 m² env et un parking. Immeuble 2010. Chauffage élec, double vitrage. Charges copro 1200€/an Hono. 3.90% DPE: C OFFICE DU DOME 02 40 73 74 50

www.notaireetbreton.bzh
L'immobilier des Notaires Bretons.



www.notaireetbreton.bzh
Accédez aux annonces immobilières des Notaires Bretons.



Nantes divers quartiers **280 000 €**
+HN* : 14 060 €



Nantes Erdre-Waldeck, rue du 65ème RI, au calme, T3 traversant au 1er étage sans asc. en bon état, cuisine, séjour sur balcon sud-ouest sans vis-à-vis, 2 chambres. Garage, cave. Fibre optique. Local vélos. Charges mensuelles 60 € Bien soumis au régime de la copropriété. Hono. 5.02% DPE: D Maître Fauvel Gautier - Laisis Tél.:02 40 47 59 63

Nantes divers quartiers **395 000 €**
+HN* : 17 400 €



Résidence de 1995, au 2ème avec ascenseur, appart. de 75 m² vue imprenable sur l'Erdre, entrée, pièce de vie avec balcon, cuisine aménagée, grde salle de bains, grde chbre avec balcon, garage fermé et cave completent cet appart. fonctionnel au c?ur de ville. Copro de 90 lots Charges moy 1750€/an Hono. 4.41% DPE: C MAITRE BLANDINE DELOBEL BEAUFILS Tél.:02 40 73 34 30

Nantes divers quartiers **315 000 €**
+HN* : 13 650 €



NANTES-STE THERESE Immeuble standing, T2/3 de 72,46 m² hab en rez de jardin avec terrasse d'env. 62 m² S/O Entrée, cuisine 9 m², séjour 35,79 m² s/terrasse s/jardin, chambre et bains, wc. - 2 places de parking couvert et cave Charges : 125,90 €/mois (eau froide et eau chaude) T. Foncière : 1390 € Hono. 4.33% DPE: D MAITRES RONDEAU, BIGEARD ET GUILLOU Tél.: 02 51 84 92 63

Nantes divers quartiers **410 000 €**
+HN* : 15 086 €



NANTES Monselet. Dans copropriété en excellent état avec ascenseur, beau T3 de 82m² comprenant salon-séjour lumineux avec balcons sans vis-à-vis, cuisine A&E, 2 chambres avec SDB, placards, cave et 2 parkings sécurisés. Copropriété de 16 lots principaux. Chauffage individuel gaz - Double vitrage. Hono. 3.68% DPE: C Étude de Maîtres LAINÉ et CHEVETRIER Tél.:02 40 63 99 18

>> 4 pièces

Nantes divers quartiers **375 000 €**
+HN* : 15 250 €



NANTES proche marché de Talensac et place Viarme, au 1er étage avec asc. appartement coup de coeur entièrement rénové et traversant : belle pièce de vie avec cuisine ouverte aménagée et équipée, dégagement avec placard, 2 chambres dont une avec placard, sdb, wc. LETHU DEL VALLE LEZIER ET ASSOCIES Karine VOLZ

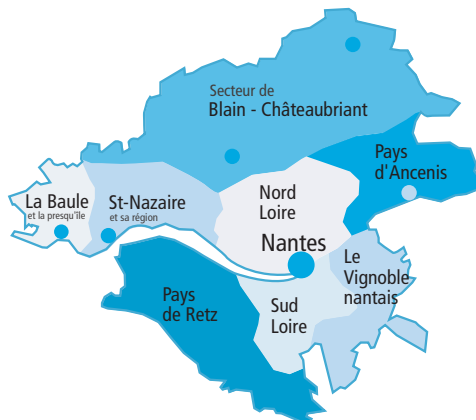
Nantes divers quartiers **220 000 €**
+HN* : 10 600 €



QUARTIER CHALATRES, T4 76.85 m², 4ème étage sur 6 avec ascenseur offrant : entrée, sal-séj 27m², cuisine, dégagement, 2 ch donnant sur petit balcon, sdb, WC, Placard. Cave. Chauffage gaz. Huissieries PVC. Calme, lumineux et sans vis à vis. Taxe foncière : 1076€. Charges de copropriété : 130€/mois. Hono. 4.82% DPE: D GMV NOTAIRES Tél.:02 40 35 92 99

sommaire

Nantes	14
Nord Loire	19
Sud Loire	20
Le Vignoble nantais	21
Pays de Retz	21
La Baule et la Presqu'île	22
Saint-Nazaire et sa région	23
Pays d'Ancenis	24
Secteur de Blain Châteaubriant	24
Autres départements	24



Performance énergétique des bâtiments

(voir pictogramme dans les annonces)

Logement économe

< 50 A

51 à 90 B

91 à 150 C

151 à 230 D

231 à 330 E

331 à 450 F

> 450 G

Logement économe

• La performance énergétique est exprimée en kWh/m².an. L'échelle est cotée de A, pour les logements les plus sobres, à G, pour les plus énergivores. La moyenne du parc immobilier français se situe autour de 240 kWh/m².an (classe E).

Les bâtiments concernés par le DPE sont les maisons et les appartements, mais aussi tous les locaux tertiaires (bureaux, commerces, établissements scolaires, etc.).

Quelques exceptions existent néanmoins : certaines constructions provisoires, les bâtiments indépendants de moins de 50 m², les monuments historiques, certains bâtiments industriels, artisanaux ou agricoles, etc.

Consommation énergétique en kWh/m².an en énergie primaire

(source ADEME)

À vendre

La sélection des notaires de Loire-Atlantique

BOUVRON

MAISON 290 000 € + HN* 10 500 €



Dans le bourg, maison traditionnelle de 148 m² env. comprenant: véranda, vestibule sur S/S, cuisine aménagée, S.D.B. avec douche, 2 ch. Buanderie avec cave. Grenier aménageable. Garage. Jardin d'env. 1600 m².

SCP BARQ ET DEBIERRE
02 40 87 83 13
immobilier.44093@notaires.fr

GETIGNE

MAISON T4 250 000 € + HN* 10 000 €

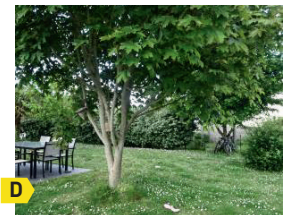


Maison de plain-pied d'env 102 m² hab comprenant : entrée, salon/séjour, cuisine A/E, lingerie, wc, sde, 3 chambres, chaufferie et garage. Le tout sur une parcelle de 1467 m². Chauffage aérothermie 2020.

OFFICE NOTARIAL DU VIGNOBLE
02 40 54 75 77
nego.clisson@notaires.fr

GUERANDE

Maison 420 000 € + HN* 20 160 €



Agréable maison de 2000 offrant : une entrée dans salon salle à manger traversant et d'angle/terrasse, cuisine ouverte aménagée, Chambre, wc. Et: Palier, 3 chambres, SDB, wc.Garage attenant et grenier .Ref : 1618.

N.P.A
02 40 11 25 26
sandrine.montant@notaires.fr

HAUTE-GOULAINE proximité bourg

Maison 950 000 € + HN* 30 780 €



Maison d'architecte de 1983 d'une superficie de 224 m² dans cadre exceptionnel (parc arboré avec plan d'eau) de plus d'un hectare. Piscine.

SCP DEJOIE FAÏ GICQUEL
02 40 80 11 70
negociation.44044@notaires.fr

LA BAULE

Maison 1 400 000 € + HN* 61 100 €



La Baule, secteur Atlantia-Tennis Country Club, sur une parcelle de 1187 m², maison non mitoyenne, 9 pièces, environ 213 m² habitables, 5 chambres. Piscine, jardin. Bon état.

STRATEIA NOTAIRES
06 79 41 86 24
strateia.nego@notaires.fr

LA MONTAGNE

T5 260 000 € + HN* 9 750 €



Quartier calme, proche des commerces et des écoles. Maison des années 20 d'une surface de 125 m² environ sur terrain de 422 m².

AGEA NOTAIRES
02 40 04 57 67
negociation.44080@notaires.fr

LE POULIGUEN

MAISON 320 000 € + HN* 15 360 €



AGRÉABLE MAISON ANCIENNE DE VILLE DE 60 m² environ de type 3 avec cour et dépendance A RENOVER. RDC: séjour, cuisine, couloir Salle d'eau et WC ; Etage : Palier, 2 chambres, dont une avec balcon. Ref : 1598

N.P.A
02 40 11 25 26
bruno.rhodon.44117@notaires.fr

LE POULIGUEN

Maison 1 500 000 € + HN* 72 000 €



Deux maisons contiguës de 300m² hab au total env, sur un terrain d'environ 1.500 m² avec vue mer à l'étage. Un garage, une serre et une cuve de récupération d'eau de pluie complètent ce bien. Ref : 1621

N.P.A
02 40 11 25 26
bruno.rhodon.44117@notaires.fr

MESQUER QUIMIAC

Villa 750 000 € + HN* 36 000 €



Agréable villa du début du XX^e siècle sur un terrain clos et arboré de 518 m² de type 6 d'environ 115 m². Un préau en dur et un puits partagé avec la maison qui est à l'arrière complètent ce bien. Ref : 1623

N.P.A
02 40 11 25 26
sandrine.montant@notaires.fr

À vendre

La sélection des notaires de Loire-Atlantique

NANTES

App. T2

330000 € + HN* 11550 €



Vierge

Quartier Chantenay, T3 avec terrasse, cave et parking, d'env 71m² comprenant : entrée, pièce de vie avec espace cuisine, salle d'eau, wc et 2 chambres. Autres : chauffage collectif - copropriété de 55 lots.

OFFICE NOTARIAL DU VIGNOBLE
02 40 54 75 83
nego.clisson@notaires.fr

NANTES

App. T5

450 000 € + HN* 17 550 €



D

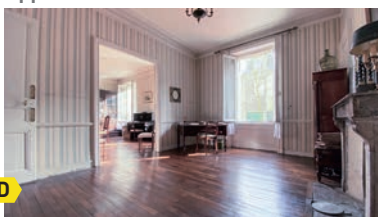
Bâtonnier Guinaudeau- spacieux T5 à rafraîchir, au 4ème étage avec ascenseur. Appartement lumineux, entrée, d'un grand salon SAM traversant, d'une cuisine séparée, d'une salle de bains et de 3 chambres.

OFFICE DU DÔME
02 40 73 74 50
negociation.44009@notaires.fr

NANTES-CANCLAUX

App. T4

470 000 € + HN* 18 330 €



D

CANCLAUX, dans immeuble ancien, appartement T4 de 117m² à rénover, en RDC comprenant entrée (10m²), salon (28m²), cuisine séparée (9.5m²), trois chambres (19, 14 et 15m²), salle d'eau, wc. Garage (18.8m²)

OFFICE DU DÔME
06 71 38 50 37
negociation.44009@notaires.fr

NANTES - CHANTENAY

Maison

275 000 € + HN* 12 475 €



NC

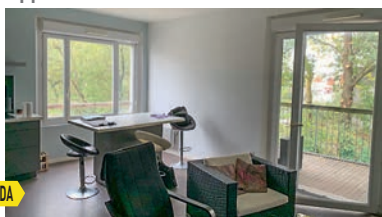
Maison en copro rdv : hall d'entrée commun, salon- séjour, chb sde avec wc cuisine aménagée, véranda. A l'étage dgt, chambre, sdb, jardin, atelier et cave. Rénovation à prévoir.

OFFICE NOTARIAL DE CARQUEFOU
02 40 18 11 30
negocarquefou@notaires.fr

NANTES - BEAUJOIRE

App. T3

220 000 € + HN* 10 660 €



DA

Dans une résidence récente, T 3 composé d'une entrée, séjour-cuisine, deux chambres, salle de bains, wc, placard et balcon de 10,7 m². Un garage boxé complète le bien.

OFFICE NOTARIAL DE CARQUEFOU
02 40 18 11 40
negocarquefou@notaires.fr

NANTES BOUFFAY

App. T1

146 780 € + HN* 6 780 €



Vierge

APPT T1 bis au dernier étage de 26m² avec pièces de vie. Ainsi qu'une cave et un grenier. Taxe foncière : 462 € - Charges de copropriété 33 €/mois, eau froide compris.

THOMAS HOUIS GIRARD DURAND
VILATTE B - 02 40 32 45 10
nego.notaires.reze@notaires.fr

NANTES CHALATRES

T4

220 000 € + HN* 10 600 €



D

T4 76.85 m², 4^e étage avec asc : entrée, sal-séj 27m², cuisine, dégagement, 2 ch, petit balcon, sdb, WC, Placard. Cave. Chauff gaz, dble vitrage PVC. Calme, lumineux et sans vis à vis. Ch copro : 130 €/mois.

GMV NOTAIRES
02 40 35 92 99
negociation.44002@notaires.fr

NANTES - CLOS TOREAU

T3

370 000 € + HN* 12 500 €



D

Proche Busway et super u Saint jacques. Maison d'une surface habitable d'environ 78m². L'ensemble sur un parcelle de 206m² comprenant parking, terrasse et une dépendance de 10m².

AGEA NOTAIRES
02 40 04 57 67
negociation.44080@notaires.fr

NANTES DOBRÉE

App. T6

779 400 € + HN* 29 400 €



C

APPT au 1^{er} étage de 165m² avec asc, avec trois chambres. Ainsi qu'une cave et un grenier. Charges de copro : 138 €/mois - Taxe Foncière : 2.200 €

THOMAS HOUIS GIRARD DURAND
VILATTE B - 02 40 32 45 10
nego.notaires.reze@notaires.fr

NANTES Est, rue de la Garde

MAISON

320 000 € + HN* 15 740 €



E

Maison 5 pièces sur parcelle de 385 m², semi-mitoyenne, combles aménageables. Jardin. Prévoir travaux de modernisation.

STRATEIA NOTAIRES
06 79 4186 24
strateia.nego@notaires.fr

À vendre

La sélection des notaires de Loire-Atlantique

NANTES Longchamp Américain

App. T5 510040 € + HN* 20 040 €



Vierge

APPT T5 / 4^e et dernier étage d'env 124m² - Ainsi qu'un parking aérien, garage et 2 caves. Charges de copropriété : 222 € /mois (eau froide comprise) - Taxe Foncière : 2.598 €.

THOMAS HOUIS GIRARD DURAND
VILATTE B - 02 40 32 45 10
nego.notaires.reze@notaires.fr

NANTES Madeleine / champs Mars

Maison T5 582 000 € + HN* 22 000 €



E

Maison à rénover env. 140m² hab. Ainsi qu'une cour et un garage.

THOMAS HOUIS GIRARD DURAND
VILATTE B - 02 40 32 45 10
nego.notaires.reze@notaires.fr

NANTES Zola

Maison 285 000 € + HN* 14 270 €



E

Maison T4 82 m² dans une copropriété, sous-sol. Très bon état

STRATEIA NOTAIRES
06 79 41 86 24
strateia.nego@notaires.fr

ORVAULT bourg

Maison 370 000 € + HN* 15 610 €



Nc

Maison de 80 m² entièrement rénovée avec entrée avec placard salon-séjour et cuisine ouverte A 2 chambres avec placards, chambre parentale avec espace dressing, wc, SDE, garage deux roues et jardin clos.

OFFICE NOTARIAL DE CARQUEFOU
02 40 18 11 30
negocarquefou@notaires.fr

REZE Trois Moulins

Maison T3 365 000 € + HN* 15 000 €



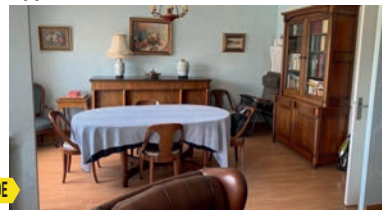
C

MAISON de 95m², 5 pièces Jardin clos de 298m². Proximité de tous les commerces et des transports.

THOMAS HOUIS GIRARD DURAND
VILATTE B - 02 40 32 45 10
nego.notaires.reze@notaires.fr

SAINT-HERBLAIN - Beauséjour

App. T4 220000 € + HN* 10600 €



DE

Appartement de type 4 de 84 m² en RDC surélevé, avec hall d'entrée, dégagement avec placard, wc, SDE, salon séjour, cuisine A/E, 2 chambres (possibilité 3), cave et garage fermé.

OFFICE NOTARIAL DE CARQUEFOU
02 40 18 11 30
negocarquefou@notaires.fr

SAINT-HERBLAIN

Bureaux 500 000 € + HN* 19 500 €



C

Nantes Ouest situé dans un immeuble en copropriété, au 4^e et dernier étage, grand plateau composé de 12 bureaux entre 12 et 14 m², accueil de 61 m².

OFFICE DU DÔME
06 07 30 56 04
negociation.44009@notaires.fr

SAINT-JULIEN-DE-CONCELLES

Maison 3ch 260 000 € + HN* 11 800 €



Vierge

1 km bourg, maison copro d'env 150 m². Rdc : séj 27.76 m², terrasse, sal 32.29 m², véranda, cuisine, coin bureau, dégagement / ling, 2 ch, sde. Etage : ch 19.85 m², sdb, park ext. dépendance, jardin non attenant

GMV NOTAIRES
02 40 35 92 99
negociation.44002@notaires.fr

THOUARE-SUR-LOIRE

Maison T8 750 000 € + HN* 29 250 €



D

A Thouaré sur Loire (à 10km du centre de NANTES), maison à rafraîchir d'env 215m² sur un magnifique terrain arboré de 8900m².

OFFICE DU DÔME
06 71 38 50 37
negociation.44009@notaires.fr

VERTOU Beautour

MAISON 530 000 € + HN* 18 180 €



B

Quartier résidentiel, maison très bon état, rénovée et agrandie en 2015, d'une superficie de 156 m² avec patio intérieur. Salon/séjour, cuisine A/E, cellier, 4 cbres dont 2 au r.d.c, 3 s/d'eau. Grand garage. Jardin.

SCP DEJOIE FAÏ GICQUEL
02 40 80 11 70
negociation.44044@notaires.fr

NANTES VENTE MAISON

Nantes divers quartiers **1 175 000 €**
+HN* : 39 566 €



NANTES Monselet. Maison ancienne de caractère, non mitoyenne, entièrement rénovée, 200 m2 au sol comprenant, réception de 55 m2 avec cheminée, cuisine A&E, 4 chambres dont une suite parentale au RDC, 2 bains, sous-sol avec salle de jeux, garage double et Jardin clos. Belles prestations. Hono. 3.37% DPE: B
Étude de Maîtres LAÏNÉ et CHEVESTRIER Tél.:02 40 63 99 18

Nantes divers quartiers **1 260 000 €**
+HN* : 37 800 €



Quartier St Clément, 10mn à pieds de la gare & 5mn de l'Erdre, demeure de 180m2 sur 3 niveaux. La somptueuse façade du 19ème ne trahie en rien les prestations irréprochables de cette maison au vaste salon/séjour avec accès terrasse. 4 belles chambres avec SDB (5ème possible au rdc). Ss-sol aménagé, Garage
Groupe Monassier Ouest Atlantique
Notaire 31 rue de Rennes 44119
TREILLIERES 134, rue Paul Bellamy
44000 NANTES 06 27 81 61 38
arnaud.gilard.44135@notaires.fr

Vente garage

Nantes divers quartiers **40 000 €**
+HN* : 2 400 €



Au 2ème sous-sol d une résidence sécurisée. Garage fermé d une superficie de 14,79 m2 et libre de toute occupation. Charges de copropriété 147,20 €/an. L immeuble ne fait pas l objet de procédure en cours. Dimensions : 2,90m de largeur - 5,10 m de longueur - 2 m de hauteur - 1,80m de hauteur portail ouvert Hono. 6.00%
ETUDE DE JOIE FAY GICQUEL tél.: 02 40 80 08 08

Divers ventes

Nantes divers quartiers **105 000 €**
+HN* : 5 040 €



Local commercial (murs) en RDC se répartissant en une pièce principale d environ 34 m2. Locataire en place (salon de tatouage) - fin du bail le 21 novembre 2026. Loyer : 530,92 euros HT / mois Charges locatives : 30,00 euros HT / mois Taxe foncière : 51,00 euros HT / mois Hono. 4,80%
Étude de Me Thévenin - Franck Héry - 02 40 48 94 14

Nantes divers quartiers **435 000 €**
+HN* : 15 660 €



A VENDRE - LOCAL COMMERCIAL BRUT - 170 M2 - NANTES BD SCHUMANN Au rez-de-chaussée d un immeuble neuf, local commercial "brut" d environ 170 m2 au sol avec une vitrine panoramique, d une réserve de 5 m2 et d une place de parking en sous-sol. Hono. 3.60%
Étude de Me Thévenin - Franck Héry - 02 40 48 94 14

Nord Loire

Vente appartement

>> 4 pièces

44 La Chapelle-sur-Erdre **310 000 €**
+HN* : 11 160 €



VENTE APPARTEMENT 90 M2 - TYPE 4 - LA CHAPELLE SUR ERDRE - LA GARE Immeuble de 2018, au 1er étage avec ascenseur : entrée, salon-séjour-cuisine, terrasse, cellier, dégagement placard, 3 chambres, 2 salles d'eau, WC, 2 places de parking. Ds copro de 52 lots Prév charges moy copro 1110€/an Hono. 3.60% DPE: B
Étude de Me Thévenin - Franck Héry - 02 40 48 94 14

44 St-Herblain **220 000 €**
+HN* : 10 660 €



Un appartement T 4 de 84 m2 en rez-de-chaussée surélevé, composé d un hall d entrée, dégagement avec placard, wc, salle d'eau, salon et séjour, cuisine aménagée et équipée, deux chambres (possibilité de faire une troisième chambre) une cave et un garage fermé. Hono. 4,85% DPE: D
Office Notarial De Carquefou
Tél.:02 40 18 11 40

44 St-Herblain **260 000 €**
+HN* : 13 000 €



Entièrement rénové en rez de jardin. salon avec sa double exposition et son accès au jardin privatif, une cuisine ouverte, aménagée et équipée, WC indépendant, trois chambres, une salle de bains, un cellier et un garage. Pas de travaux à prévoir, Chauffage gaz, au calme. Ds copro de 52 lots Hono. 5.00% DPE: C
Office Notarial Coueron
Tél.:02 40 86 10 01 / 06 75 08 10 75

>> 6 pièces et plus

44 La Chapelle-sur-Erdre **450 000 €**
+HN* : 17 500 €



LA CHAPELLE SUR ERDRE Centre ville au 1er et dernier ét. d une petite copro., Appartement/maison en duplex bte 151 m : pièce de vie de 55 m2, cuisine amé. et équ., sur une terrasse exposée Est de 95 m2, une suite parentale, wc. A l étage bureau ouvert, 2 ch., salle d'eau+wc, garage double. Hono. 3.89% DPE: D
LETHU DEL VALLE LEZIER ET ASSOCIES Karine VOLZ

Vente maison

44 Carquefou **375 000 €**
+HN* : 15 775 €



Maison d habitation avec entrée, salon-séjour avec cheminée, cuisine, dégagement, trois chambres, salle de bains, wc et lingerie. Véro. deux garages indépendants et cave. Assainissement autonome neuf. Hono. 4,21%
Office Notarial De Carquefou
Tél.:02 40 18 11 40

44 Couëron **213 685 €**



VIAGER OCCUPE au profit d un Homme de 75 ans. Maison de 140 m2 hab, elle se compose d une grande véranda d entrée, salon séjour et cuisine, WC, et Véranda. A l étage une chambre en mezzanine, salle d'eau avec WC, chambre. garage de 823 m2. VALEUR VENALE : 320 000 E. DPE: D
Office Notarial Coueron
Tél.:02 40 86 10 01 / 06 75 08 10 75

44 Couëron **675 000 €**
+HN* : 23 625 €



Grande pièce de vie avec cheminée et plafond cathédrale, cuisine ouverte, wc, chambre avec placard aménagé et salle de bain privative, chaufferie. A l étage palier desservant mezzanine, 3 chambres, salle de bain, dressing, wc, studio indépendant avec accès par escalier extérieur, garage., Hono. 3.50% DPE: VI
Office Notarial Coueron
Tél.:02 40 86 10 01 / 06 75 08 10 75

www.notaireetbreton.bzh
Accédez aux annonces immobilières des Notaires Bretons.

44 Fay-de-Bretagne **180 000 €**
+HN* : 7 750 €



Dans le bourg, maison de PLAIN PIED des années 50 d une surface de 87 m2 env., comprenant: entrée, cuisine ouverte sur salle à manger.(chem), salon, 3 ch sur parquet, s.d.b. Buanderie et débarras, véranda, annexes. Le tout sur parcelle de 800 m2 env. Raccordée au tout à l égout, prévoir travaux Hono. 4.31% DPE: E
MES BARQ et DEBIERRE SCP BARQ et DEBIERRE 02 40 87 83 13

44 Nort-sur-Erdre **290 000 €**
+HN* : 13 400 €



Longère avec vaste pièce de vie, cuisine, salle de bains, cellier, WC, à l étage 3 chambres, palier et WC vaste mezzanine accès au grenier. Prévoir travaux de réhabilitation sur cette dépendance. Sur le terrain de 3976m2 se situe une dépendance en pierres, sur deux niveaux, puits, sous à cochons, hangar. Hono. 4,55%
CHEVALIER,PENET,NEVEU-BOUR-DEAU
CHEVALIER,PENET,NEVEU-BOUR-DEAU

44 Grandchamps-des-Fontaines **190 000 €**
+HN* : 9 500 €



Sur 1707m2, maison de 58m2 (POSSIBLE 160m2) pierres apparentes, 10mn à pied de Treillières centre. Entrée sur salon qui distribue cuisine, SDE avec WC & 2 chambres communicantes. Véranda au SO coté jardin & 1er garage au sud. Assainissement individuel OK. AGRANDISSEMENT POSSIBLE VIA LES GRENIERS ET 2ème GARAGE
31 rue de Rennes 44119
TREILLIERES 134, rue Paul Bellamy
44000 NANTES 06 27 81 61 38
arnaud.gilard.44135@notaires.fr

44 Nort-sur-Erdre **305 000 €**
+HN* : 13 925 €



Ensemble immobilier, en hyper bourg, en deux parties, sur une parcelle d une contenance d environ 04a28ca composé de : Lot n°1 classé D (194) Lot n°2 classé F (347) Maison louée 520 €/mois et avec côté coté jardin La parcelle contient également une dépendance et des possibilités de stationnements. Hono. 4,57%
CHEVALIER,PENET,NEVEU-BOUR-DEAU
CHEVALIER,PENET,NEVEU-BOUR-DEAU

44 La Chapelle-sur-Erdre **433 000 €**
+HN* : 17 000 €



LA CHAPELLE SUR ERDRE, charmante maison en pierre,rénovée avec salon/séjour, salle à manger, cuisine a/6, buanderie, salle d'eau et wc. A l étage, trois chambres, salle de jeux, salle de bains, wc, Grand garage. Terrain de 474m2 avec jardin arboré, terrasse, pergola, serre et une piscine chauffée.

MAITRES LENGART-LEBEC ET TEITGEN Tél.:02 28 01 24 30

44 Les Touches **140 000 €**
+HN* : 8 150 €



Plein bourg maison de ville à rénover habitable de suite avec entrée et dégagement, salle à manger, cuisine aménagée, chambre avec accès sur salle d'eau, salle d'eau WC, grenier et dépendance sur parcelle de 103m2 avec une cour extérieure. Proche des commodités d usage (écoles, commerces et services). Hono. 5,67% DPE:E
CHEVALIER,PENET,NEVEU-BOUR-DEAU
CHEVALIER,PENET,NEVEU-BOUR-DEAU

44 Notre-Dame-des-Landes **170 000 €**
+HN* : 7 500 €



A 25 minutes de NANTES et au sud de Notre Dame des Landes, maison ancienne à rénover d une surface de 98 m2 env. comprenant: entrée, cuisine, s/s avec chem., dégagement avec placards, 2 ch. S.D.E. débarras. Greniers au nord. Puits - Le tout sur un jardin arboré d env. Hono. 4,41%
MES BARQ et DEBIERRE SCP BARQ et DEBIERRE 02 40 87 83 13

44 Orvault **370 000 €**
+HN* : 15 610 €



Maison de 80 m2 entièrement rénovée comprenant : entrée avec placard sur salon séjour et cuisine ouverte aménagée, deux chambres avec placards, chambre parentale avec espace dressing, wc, salle d'eau, garage deux roues et jardin. Hono. 4,22%
Office Notarial De Carquefou
Tél.:02 40 18 11 40

www.notaireetbreton.bzh
L'immobilier des Notaires Bretons.

Vente terrain

44 Les Sorinières 280 000 €
+HN* : 11 200 €



LES SORINIÈRES - Proche transports en commun (C4). Terrain à bâtir de 1.182 m², en second rideau, à viabiliser. Lot n° 1 sur le plan. Chemin d'accès d'environ 56 m de long. Façade de 27 m. Zone UMd1 du PLUM. Equipements dans la rue : eau, électricité, tout à l'égout. Hono. 4.00%
Office Notarial Des Sorinières Tél.: 02 28 00 95 95

44 Pont-St-Martin 254 500 €
+HN* : 11 507 €



Centre de PONT SAINT MARTIN 1er rideau (avec chemin d'accès indivis), un terrain à bâtir d'une surface de 1339m². Bien en zone UB du plan local d'urbanisme. Façade 33 mètres et présence de réseaux avec servitudes. Raccord aux réseaux + assainissement + accès au terrain à la charge de l'acquéreur. Hono. 4,35%
SCP Bodiguel & Champenois
02 51 70 58 13
nego.bodiguel.bouaye@notaires.fr

Le Vignoble nantais

Vente appartement

>> 3 pièces

44 Clisson 250 000 €
+HN* : 10 440 €



A 350m à pied de la gare de CLISSON, appartement de 88,61m². Appartement au 1er étage avec ascenseur comprenant une entrée, salon-séjour sur balcon exposé Sud, cuisine ouverte aménagée et équipée, salle d'eau, wc, 2 ch. (une avec balcon). Garage et place de parking. Charges de copro trim: 401,89€. Hono. 4,18% DPE: C
SCP Teilliais - Devos - Rouillon, 7 avenue O. de Clisson - 44190
CLISSON 02 40 54 07 84

www.notaireetbreton.bzh
L'immobilier des Notaires Bretons.

Vente maison

44 Boussay 80 000 €
+HN* : 3 772 €



Pour investissement locatif: maison avec locataire en place. Entrée, séjour avec cuisine ouverte, 1 chambre, salle d'eau avec wc, jardin attenant plus bâtiment à proximité. Travaux à prévoir dont assainissement autonome, électricité / chauffage, isolation, ouvertures, couverture. Loyer actuel: 405 €. Hono. 4,72% DPE: D
SCP Teilliais - Devos - Rouillon, 7 avenue O. de Clisson - 44190
CLISSON 02 40 54 07 84

44 Gétigné 120 000 €
+HN* : 6 360 €



Maison à rénover entièrement, en village avec terrain de 2 290m² (zone agricole). Maison mitoyenne des 2 cotés, RDC de 71m²: cuisine avec poêle à bois, arrière-cuisine avec douche et wc, chambre et pièce de 30m². A l'étage: 2 greniers aménageables de 30m² et une pièce. Ancienne écurie de 60m² et garage. Hono. 5,30%
SCP Teilliais - Devos - Rouillon, 7 avenue O. de Clisson - 44190
CLISSON 02 40 54 07 84

44 Gétigné 600 000 €
+HN* : 30 000 €



Maison de 230m², entourée d'un jardin paysagé de 1910m². Séjour exceptionnel avec très belle hauteur de plafond, bibliothèque, mezzanine à usage de salle de billard, salle à manger-salon, cuisine, 4 ch, véranda et salle d'eau au rdc. Au sous-sol: garage, bureau, chaufferie et caves. Délég. de mandat. Hono. 5,00% DPE: D
SCP Teilliais - Devos - Rouillon, 7 avenue O. de Clisson - 44190
CLISSON 02 40 54 07 84

44 Gorges 360 000 €
+HN* : 13 000 €



En plein centre de GORGES, maison de 230m² habitables avec 4 ch, salon, salle à manger, cuisine, deux salles d'eau, garage, grenier, dépendances, cour intérieure d'environ 90m² et local commercial loué. Accès à la gare à pied (à moins de 300m) et aux écoles, lycée, commerces, idéal pour une famille! Hono. 3,61% DPE: D
SCP Teilliais - Devos - Rouillon, 7 avenue O. de Clisson - 44190
CLISSON 02 40 54 07 84

44 Gorges 400 000 €
+HN* : 12 000 €



Maison d'env 130m² hab avec garages et dépendances sur belle parcelle de 1232m² comprenant : entrée, salon-séjour avec cheminée, cuis A/E, ch avec sdc et WC, sde, 2 ch, lingerie et sde avec WC. Chauffage. Vêrandra d'été. Prix HNI : 412 000 € HNI. Réf : 2575. Hono. 3,00% DPE: D
MENAUTEAU BREVET PEDRON
Tél.:02 40 54 75 83

44 Le Loroux-Bottreau 230 500 €
+HN* : 8 500 €



Maison de bourg, avec Jardin arboré, clos de murs, offrant au RDC : une cuisine, salon avec cheminée foyer ouvert, buanderie, au 1er étage : un palier dessert deux grandes chambres, sdb, un wc, une cave. Prix net vendeur : 230 500 € + Emolument de négociation de 8500 € à la charge de l'acquéreur Hono. 3,69% DPE: E
Office Notarial de Mes Minier-Martin et Ricordel 02 40 03 72 87 ou 06 60 11 89 63

44 St-Hilaire-de-Clisson 265 000 €
+HN* : 9 250 €



Maison en bon état sur sous-sol d'environ 101m² hab comprenant : entrée, salon/séjour, cuisine A/E, wc, 3 ch, sde, SS-SOL : Lingerie, 1 bureau, garage, cave, cellier, salle de réception. Le tout sur une parcelle de 702m² avec puits. PRIX : 274 250 € HNI - Hono. 3,49% DPE: VI
MENAUTEAU BREVET PEDRON
Tél.:02 40 54 75 83

44 St-Julien-de-Concelles 260 000 €
+HN* : 11 800 €



SAINT JULIEN DE CONCELLES, 1 km du bourg, maison en copro env 150 m², offrant au rdc : séjour 27,76 m² donnant sur terrasse, salon 32,29 m² et véranda, cuisine, coin bureau, dégagement / lingerie, 2 ch, sdb, Etage : ch 19,85 m² sdb. parking extérieure, dépendance et petit jardin non attenant à la maison. Hono. 4,43%
GMV NOTAIRES Tél.:02 40 35 92 99

Vente terrain

44 Gorges 160 000 €
+HN* : 8 000 €



EXCLUSIVITE, Coeur de bourg, proche de toutes commodités (commerces, gare à seulement 500m), beau terrain situé en zone UB du PLU de 718m² à viabiliser entièrement (tous les réseaux passent devant). PRIX HNI : 168 000 €, réf : 2543. Hono. 5,00%
MENAUTEAU BREVET PEDRON
Tél.:02 40 54 75 83

Divers ventes

44 Clisson 200 000 €
+HN* : 12 000 €



BAR BRASSERIE. Fds de commerce dans commune au sud de Nantes. Etablissement neuf, création fin 2017. Service: midi uniquement, fermé 1,5 j/sem., 4 sem. de fermeture/an. CA: 200K€ HT, EBE reconstitué 75K€. Prix: 200 K€ net vendeur. Honoraires de transaction 5 % HT soit 10 000 € à la charge de l'acquéreur. Hono. 5,00%
SCP Teilliais - Devos - Rouillon, 7 avenue O. de Clisson - 44190
CLISSON 02 40 54 07 84

Immeuble

44 Vallet 800 000 €
+HN* : 26 940 €



Dans le centre de VALLET, ensemble refait à neuf de 5 logements actuellement loués (loyers: 3 860 €). Cuisines aménagées, chambres avec placards, garage en sous-sol et terrasses privatives, en plus pour 3 des 5 habitations: accès à la piscine (avec sanitaires et vestiaires) et jardin privatifs avec abris. Hono. 3,37%
SCP Teilliais - Devos - Rouillon, 7 avenue O. de Clisson - 44190
CLISSON 02 40 54 07 84

Pays de Retz

Vente maison

44 Chauvé 310 000 €
+HN* : 11 800 €



CHAUVÉ, proche commerces, sur parcelle de plus de 1000 m², maison des années 80 offrant : salon-séjour avec cheminée, une cuisine aménagée, buanderie, 3 chambres avec placards, salle de bain (douche+baignoire) Jardin clos, maison exposée sud ouest. Extension possible. Maison propre avec du potentiel. Hono. 3,81% DPE: D
Etude Dde Maître Guillo Tél : 02 40 21 88 50

ADENOV
ARCHITECTURE & CONSTRUCTION

HABITAT RENOVATION TERTIAIRE ARCHITECTURE

Votre spécialiste de la rénovation et de l'extension.

44115 Haute_Goulaine
02 40 04 48 68 - www.adenov.net

PAYS DE RETZ VENTE MAISON (suite)

44 Machecoul-Saint-Même 45 000 €
+HN* : 3 293 €



En campagne de Saint-Même-le-Tenu. Ancienne petite maison de plain-pied entièrement à rénover comprenant : cuisine, deux pièces, salle d'eau, wc et débarras. Garage attenant. Budget travaux à prévoir ! Hono. 7.32% DPE: VI
Office notarial MARCHAND - CANDIA
Tél.:02 40 31 40 60

44 Machecoul-Saint-Même 390 000 €
+HN* : 15 600 €



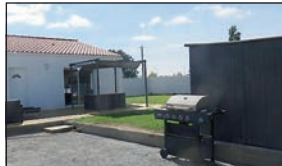
LA MARNE, Maison-Village, maison de caractère : 2 séjour, 2 cuis., a., 2 s.d.e., veranda, bureau. 1er étage : 4 ch. et s.d.e.2nd, ch. et grenier. Grange pierres et hangar.Terrain 3.231 m2-Classe énergie:Vierge - Prix Hon. Négo Inc.: 436 800€ dt 4% Hon. Négo ttc charge acq. Prix Hors Hon. Négo :420 000€-Réf:037/614
SELARL Jean Bertin, notaire
Tél.:02 40 78 57 44

44 Pornic 300 000 €
+HN* : 11 500 €



PORNIC, campagne à 4 km de la mer, maison à étage sur grand jardin de 4000m2 environ, composée de 2 logements. Rdc: entrée, cuisine, 2 ch. cellier, sde, véranda. A l'étage : salon-séjour, cuisine, 3 ch., sdb, WC. Garage et autres dépendances. Beaux volumes, rénovations à prévoir Hono. 3.83% DPE: D
Etude Dde Maître Guillo Tél : 02 40 21 88 50

44 St-Etienne-de-Mer-Morte 210 000 €
+HN* : 11 550 €



SAINT ETIENNE DE MER MORTE, Maison-Campagne, maison : entrée sur sal./séj., cuis. A/ s.a.m., 3 ch., s.d.b., w.c. séparés et buand...Et...ch. parentale.2 déb., pièce,dbie gge.Terrain clos murs 1.006 m2.PAC- Classe énergie:C-Prix Hon. Négo Inci.:221550€ dt 5,5% Hon. Négo ttc charge.Prix Hors Hon.210 000€-Réf:037/625 DPE:C
SELARL Jean Bertin, notaire
Tél.:02 40 78 57 44

www.notaireetbreton.bzh
L'immobilier
des Notaires Bretons.

44 Ste-Pazanne 253 590 €
+HN* : 11 410 €



En lotissement, une maison d'habitation, mi-toyenne d'un côté, comprenant : hall d'entrée, cuisine ouverte et aménagée, séjour/salon, dégagement, salle d'eau, toilettes. A l'étage : trois chambres. Garage avec faux-grenier. Chalet bois. Terrain clos derrière orienté SUD. Hono. 4.50% DPE: C Réf 44118-880: 44118-880
Maîtres Cassigneul-Drogou-Glaud
Pour visiter ce bien, prendre contact avec le service immobilier au 06 65 77 81 76.

44 Ste-Pazanne 450 000 €
+HN* : 18 600 €



Sur environ 700 m2 de terrain clos, une maison d'habitation comprenant : salon/séjour avec cheminée, véranda, cuisine ouverte, une chambre avec salle d'eau, cellier et toilettes. A l'étage : deux chambres, salle de bains. Des dépendances comprenant : bureau, hangar ouvert, atelier. Hono. 4.13% DPE: C Réf 44118-881: 44118-881
Maîtres Cassigneul-Drogou-Glaud
Pour visiter ce bien, prendre contact avec le service immobilier au 06 65 77 81 76.

Vente terrain

44 Machecoul-Saint-Même 40 000 €
+HN* : 4 400 €



Entre STE PAZANNE et MACHECOUL. Une parcelle de terrain à bâtir d'une superficie de 250 m2. Façade avant orientée SUD. Façade arrière orientée NORD. Viabilisation à la charge de l'acquéreur. Création d'un assainissement individuel à la charge de l'acquéreur. Libre de constructeur. Hono. 11.00% Réf 44118-873: 44118-873
Maîtres Cassigneul-Drogou-Glaud
Pour visiter ce bien, prendre contact avec le service immobilier au 06 65 77 81 76.

44 Machecoul-Saint-Même 125 000 €
+HN* : 6 250 €



MACHECOUL-SAINT MEME, Terrain à bâtir-Village, parcelle 1.000 m2 ac garage 58 m2+préau de 15 m2. Le terrain est en zone constructible, possibilité construire maison ou transformer gge.Compteur élec existant-Prix Hon. Négo Incus : 131 250€ dont 5% hon. négo ttc charge acq.Prix Hors Hon. Négo:125.000€ - Réf:037/633
SELARL Jean Bertin, notaire
Tél.:02 40 78 57 44

La Baule et la presqu'île

Vente appartement

>> 3 pièces

44 La Baule-Escoubac 420 000 €
+HN* : 18 800 €



LA BAULE PROCHE DU PORT DU POULIGUEN APPARTEMENT T3 EN PARFAIT ETAT, au 3ième étage s/asc, avec balcon + cave Entrée, cuisine aménagée et équipée, cellier, séjour-salon donnant sur balcon Sud avec store banne électrique, 2 ch sur avec placard, salle d'eau, wc Cave Ds copro de 712 lots Hono. 4.48% DPE: D
Etude KUHN et COSSIN
Tél.:02 51 72 93 10

44 La Baule-Escoubac 760 000 €
+HN* : 29 640 €



Dernier étage, appartement type 3 face mer comprenant entrée, WC, séjour avec terrasse, une cuisine A/E, un dégagement, une sdb, et deux chambres. 2places de parking et une cave. Charges 361,17 euros / trimestre. Pas de procédure en cours. 34 lots (Pas de procédure en cours). Charges annuelles : 1444,68 euros.
Office Notarial Perrais et Kerambrun
Tél.:02 40 01 65 51 / site web : www.notaire-perrais-kerambrun.fr

>> 4 pièces

44 La Baule-Escoubac 310 000 €
+HN* : 13 300 €



LA BAULE LES PINS, Parc des Dryades, proche commerces Lajarrige, aptt au 2ème étage : belle pièce de vie avec cuisine ouverte A/E, balcon, chambre avec pl accès balcon, 2 chambres avec mezzanine et une avec s. d'eau privative s.de bains. Appartement très clair et ensoleillé. Deux grandes caves. Hono. 4.29% DPE: D
Me TREILLARD notaire à LA BAULE
27 Av. O. Guichard 44500 LA BAULE
www.treillard.com - 02 40 24 53 63

Vente maison

44 Batz-sur-Mer 450 000 €
+HN* : 18 000 €



BATZ/MER VUE MER, Maison 80m2 env., sur terrain de 267m2, gge indépendant de 36m2, entrée directe dans salon/séj. de 22m2 env., cuis. semi-ouverte, 1 ch., wc, lingerie, s.d.e., ét. : 2 petites ch., 1 chambre 18m2 env., SH, 40m2 SU env., Huissieries Alu, chauff. élect, terrasse dallée avec vue Mer et plage. Hono. 4.00%
ETUDE BUTROT-GRANGER
SERVICE IMMOBILIER Service
Immobilier 02 40 22 77 47

Tout acquéreur
d'un lot de copropriété bénéficie
d'une garantie de superficie.

www.notaireetbreton.bzh

44 Guérande 307 692 €
+HN* : 12 308 €



GUERANDE, à 650 m des commerces de La Baule, villa de 1961 sur une parcelle de 600 m2 RDC : séjour avec cheminée (insert), cuisine A/E, véranda, 2 chambres, s. de bains, s. d'eau. Etage : 2 chambres. Un garage et un atelier. Ce bien est proposé en IMMO-INTE-RACTIF. 1ère offre possible 320.000 € . Hono. 4.00% DPE: D
Me TREILLARD notaire à LA BAULE
27 Av. O. Guichard 44500 LA BAULE
www.treillard.com - 02 40 24 53 63

44 Guérande 400 000 €
+HN* : 16 000 €



GUERANDE proche commerces et écoles, plain-pied ossature bois de 2013 sur 341 m2 clos : Belle pièce de vie plein sud avec cuisine ouverte A/E donnant sur une terrasse Sud, trois chambres, bureau, salle de bains et salle d'eau. Un patio ouvert. Un abri de jardin. Le tout en parfait état. Hono. 4.00% DPE: D
Me TREILLARD notaire à LA BAULE
27 Av. O. Guichard 44500 LA BAULE
www.treillard.com - 02 40 24 53 63

44 Herbignac 440 000 €
+HN* : 16 060 €



Côté Roche Bernard, MAISON à rafraîchir, au calme dans un cadre rare, OFFRANT : - Au rdc : pièce de vie lumineuse au c/ur de la nature, cuisine, 3 chambres, salle d'eau et wc. - A l'étage : 3 chambres, salle de bains et wc Préau et puits Magnifique terrain arboré sans vis à vis d'env 1 hectare
MAITRE MERY Contact Mme
Manuela LOPEZ 02 40 45 66 44,
étude de Me Xavier MERY, Notaire
associé à PONTCHATEAU

44 La Baule-Escoubac 1 500 000 €
+HN* : 60 000 €



A proximité des commerces de Lajarrige et de la gare de La Baule Les Pins, Maison de 11 pièces divisée en 4 appartements dont 2 loués avec tous des entrées indépendantes. Au rdc : un T2, un T3 et un local avec chambre froide. A l'étage un T2 et un T4. Sous-sol. Garage. terrain d'environ 719m2. Hono. 4.00% DPE: NS
Mes BOHUON Mathieu et BOISVIEUX Charles-Edouard Tél: 02 40 62 18 59

44 Piriac-sur-Mer 860 000 €
+HN* : 34 400 €



PIRIAC SUR MER à 450 m du Centre et 700 m de la plage, villa de 2003 sur 914 m2 clos : RDC : belle pièce de vie avec cheminée, cuisine A/E, arr. cuisine, chambre, s. de bains. Etage : Mezz., chambre avec pl et s. d'eau, chambre, 2 s. d'eau, chambre avec pl et balcon. Garage avec cave. Un atelier ind. Hono. 4.00%
Me TREILLARD notaire à LA BAULE
27 Av. O. Guichard 44500 LA BAULE
www.treillard.com - 02 40 24 53 63

44 Pornichet 850 000 €
+HN* : 34 000 €



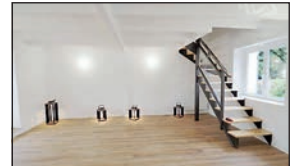
Sur terrain boisé de 2145m2, Maison prox. mer/plage : entrée, 2 ch. dt 1 suite parent., wc, cuis., salon/séj. 35m2, ét. : palier, 4 ch. dt 1 suite parent., wc, s.d.b. sous/sol gge 100m2. chauff. Pac air/eau. ce bien est en vente immo-interactif, début des visites à partir du 17/05 au 12/07/21. Hono. 4.00% DPE: D
ETUDE BUTROT-GRANGER
SERVICE IMMOBILIER Service
Immobilier 02 40 22 77 47

44 St-André-des-Eaux 260 000 €
+HN* : 10 400 €



SAINT ANDRE DES EAUX à 600 m des commerces du Bourg, Maison dans copropriété de 2004 : RDC : Entrée avec placard, salon séjour accès jardin, cuisine A/E, dégagement placard, chambre, salle d'eau avec wc. ETAGE : deux chambres, wc avec l. mains. Un garage attenant. Un jardin bien orienté et clos. Hono. 4.00%
Me TREILLARD notaire à LA BAULE
27 Av. O. Guichard 44500 LA BAULE
www.treillard.com - 02 40 24 53 63

44 St-André-des-Eaux 435 000 €
+HN* : 15 000 €



ST ANDRE DES EAUX CENTRE ET COM-MERCES Idéalement situé dans le bourg, maison complètement rénovée, belles prestations: séjour/salon, cuis. US A/E, chambre avec dressing sur véranda, sde avec WC. Etage : mezzanine, 3 chambres avec rangement, sdb et WC. Grand garage. Dépendances. Jardin aménagé de terrasses sud au calme.
Office Notarial Pornichet - Me Attias
06 83 88 59 61-06 32 21 61 36
http://www.attias.notaires.fr

www.notaireetbreton.bzh
Retrouvez toutes nos
annonces immobilières
en ligne.



LA BAULE ET LA PRESQU'ÎLE VENTE MAISON (suite)

44 St-Lyphard 265 000 €
+HN* : 10 600 €



SAINT LYPHARD plein centre, commerces à pieds, longère ancienne sur 812 m2 de terrain clos RDC : cuisine, pièce, arrière cuisine, salon séjour avec cheminée, chambre, salle de bains, wc. ETAGE : trois chambres, lingerie, salle de bains, wc. Un puit. Rénovée en partie, quelques travaux à terminer. Hono. 4.00%
Me TREILLARD notaire à LA BAULE
27 Av. O. Guichard 44500 LA BAULE
www.treillard.com - 02 40 24 53 63

Vente garage

44 Guérande 9 000 €
+HN* : 1 000 €



Dans la cour au rez-de-chaussée, un parking privé extérieur portant le numéro 10 du plan dans un ensemble immobilier lot (36), 28 Copropriétaires. Charges de copropriété : 6,46 €/an DPE/GES : Non soumis PRIX : 11 000 € dont 1000 € d'honoraires de négociation (10%) à la charge de l'acquéreur. Hono. 11.11%
Notaires Presqu'île Associés 20
Avenue Jean de Neyman - B.P 227 -
44 505 LA BAULE Cedex

Vente terrain

44 Pornichet 600 000 €
+HN* : 21 600 €



TERRAIN A BATIR PORNICHET STE MARGUERITE - RARE A LA VENTE Proche plage de Ste Marguerite, très belle parcelle en drapeau de 1189m2 viabilisée, au fond d'une allée au calme, expo S/O, bel environnement pavillonnaire. Bon facteur de forme et légère pente idéale pour piscine à débordement. Emprise au sol 20%, zone Ubb3.
Office Notarial Pornichet - Me Attias
06 83 88 59 61-06 32 21 61 36
http://www.attias.notaires.fr

Saint-Nazaire et sa région

Vente appartement

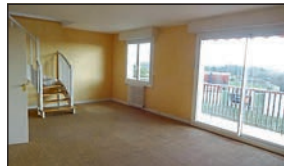
>> 3 pièces

44 St-Nazaire 200 000 €
+HN* : 10 000 €



Quartier Ste Anne / le petit caporal, Appartement T3 de 85 m2, 1er ét. avec asc., Hall entrée 6m2, salon/séj. 27m2, Cuisine fermée 10m2, wc, s.d.b. 4,30m2, dégagement 4,30m2, 2 ch. (15m2, 14,40m2), chauff. indiv. élect., baies alu, Présence d'un balcon 28m2 accessible à tout l'appartement, cave. Hono. 5.00% DPE: D
ETUDE BUTROT-GRANGER SERVICE IMMOBILIER Service Immobilier 02 40 22 77 47

44 St-Nazaire 220 000 €
+HN* : 8 800 €



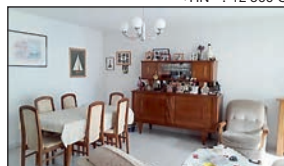
PARC PAYSAGER appt DUPLEX 93m2 SH, 105m2 surf. sol, T3, 5eme et dernier ét., asc., hall, cuis., salon/séj. 32m2, s.d.e. douche italie, 1ch., wc, ét. : plancher béton : mezz. bureau, 1 ch., grenier surf. sol 29m2, gge, 1 Terrasse, chauff. indiv. gaz. nbre lots : 266. Hono. 4.00% DPE: D. Prév charges moy copro 1264€/an
ETUDE BUTROT-GRANGER SERVICE IMMOBILIER Service Immobilier 02 40 22 77 47

44 St-Nazaire 220 000 €
+HN* : 8 800 €



Parc Paysager, 600 m env. Plage, appt T3, 2eme ét. avec asc., 1 balcon 4m2, 1 Terrasse 14m2, cave 10m2, gge 40m2, Hall, salon/séj. 27m2, cuis. 10m2; 2 ch. (10m2, 14m2), s.d.e. refaite, wc, Huisseries Alu, fenêtres pvc dv + volets motorisés, chauff. indiv. élect., Sol parket. Ds copro de 122 lots Hono. 4.00% DPE: D
ETUDE BUTROT-GRANGER SERVICE IMMOBILIER Service Immobilier 02 40 22 77 47

44 St-Nazaire 250 000 €
+HN* : 12 500 €



EXCLUSIVITE: Dans une résidence avec ascenseur proche des HALLES, T3 avec garage et cave. Au premier étage, un appartement en bon état exposé Sud comprenant : Entrée et dégagement avec placard, séjour avec cuisine ouverte, local rangement, wc, salle de bains, deux chambres. Grande terrasse. Garage. Cave. Hono. 5.00%
Mes de L.
Estourbeillon-Quemeneur-Tesson
Tél.:02 40 22 08 72

>> 4 pièces

44 St-Nazaire 185 000 €
+HN* : 9 250 €



Parc paysager, appt T3 possibilité T4 de 87,29m2 au 2eme ét. avec asc. : entrée avec placards, 2 ch. dont 1 avec s.d.e., 1 s.d.b., wc séparé, cuisine avec balcon et salon/séj. de 30m2 avec balcon. gge, 1 parking extérieur et cave. Charges de copropriété = 430€/trimestre Ds copies de 685 lots Hono. 5.00% DPE: D
ETUDE BUTROT-GRANGER SERVICE IMMOBILIER Service Immobilier 02 40 22 77 47

>> 5 pièces

44 PontChâteau 242 000 €
+HN* : 8 833 €



Dans le centre, APPARTEMENT au 2ème étage avec ascenseur OFFRANT : SALON/ SÉJOUR de 37,8m2 donnant sur VÉRANDA CHAUFFÉE de 30m2, CUISINE aménagée et équipée, 3 CHAMBRES avec rangements, salle d'eau et wc. - GARAGE et cave en sous-sol. Charges : 420 €/trim Hono. 3.65% DPE: D
MAITRE MERY Contact Mme Manuela LOPEZ 02 40 45 66 44, étude de Me Xavier MERY, Notaire associé à PONTCHATEAU

Vente maison

44 Donges 150 000 €
+HN* : 7 000 €



A 25 min. de ST NAZAIRE et à proximité de PRINQUIAU, maison de 115 m2 env. comprenant salon séjour avec cuisine, 4 ch. dont 2 au r.d.c. S;DE. Potentiel pour la partie grenier de 37 m2 env. Attenant dépendances. Prévoir assainissement et raccordement à l'eau de ville. Le tout sur jardin d'env. 1100 m2. Hono. 4.67%
MES BARQ et DEBIERRE SCP BARQ et DEBIERRE 02 40 87 83 13

44 Donges 175 000 €
+HN* : 6 825 €



Donges, maison comprenant au RDC une entrée, un salon, un séjour, une cuisine, un WC, une chambre, une salle d'eau, une buanderie, une véranda et un garage. Au 1er étage deux chambres et deux greniers. Terrain d'env. 504 m2. 3.90 % honoraires TTC à la charge de l'acquéreur. Hono. 3.90% DPE: D
Office Notarial Perrais et Kerambun
Tél.:02 40 01 65 51 / site web :
www.notaire-perrais-kerambun.fr

www.notaireetbreton.bzh

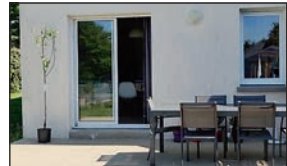
Accédez aux annonces immobilières des Notaires Bretons.

44 Montoir-de-Bretagne 210 000 €
+HN* : 10 500 €



MONTOIR-DE-BRETAGNE, à 5 min du centre ville, maison nantaise à rafraichir. Au RDC: entrée, chaufferie, bureau, garage; à l'étage : séjour lumineux avec cheminée, cuisine, 2 chambres, SDB et WC. Grenier. Jardin d'env. 2350 m2 arboré avec garage non attenant, porche, terrasse et abris de jardin. Hono. 5.00% DPE: E
Mes de L.
Estourbeillon-Quemeneur-Tesson
Tél.:02 40 22 08 72

44 PontChâteau 165 000 €
+HN* : 6 435 €



DANS LE CENTRE, Maison de 2008 OFFRANT : - Au rdc : PIECE DE VIE donnant sur terrasse, CUISINE aménagée et wc. - A l'étage : 3 chambres et salle de bains avec wc. GARAGE Tout à l'égoût, chauffage électrique TERRAIN EXPOSE SUD de 302m2. Louée 690 €/MOIS bail en cours jusqu'à fin septembre 2023 Hono. 3.90% DPE: E
MAITRE MERY Contact Mme Manuela LOPEZ 02 40 45 66 44, étude de Me Xavier MERY, Notaire associé à PONTCHATEAU

44 PontChâteau 170 000 €
+HN* : 6 630 €



Centre de PONTCHATEAU, maison en pierre comprenant au RDC , une entrée, une cuisine, un salon-séjour, un cellier, un dégagement et une salle d'eau. Au 1er étage, un dégagement et trois chambres. Au 2eme étage une mezzanine, un grenier et une chambre. Le tout sur un terrain d'env. 408m2.
Office Notarial Perrais et Kerambun
Tél.:02 40 01 65 51 / site web :
www.notaire-perrais-kerambun.fr

44 St-Joachim 160 000 €
+HN* : 6 240 €



Maison en pierre, toiture chaume comprenant au RDC, un agréable salon-séjour, une cuisine et une salle d'eau avec WC. Au 1er étage deux chambres et un bureau. Jardin attenant à la maison et magnifique levée (accès marais) avec dépendance en pierre non attenant, terrain d'env. 953 m2
Office Notarial Perrais et Kerambun
Tél.:02 40 01 65 51 / site web :
www.notaire-perrais-kerambun.fr

44 St-Malo-de-Guersac 175 000 €
+HN* : 9 000 €



SAINT MALO DE GUERSAC proche bourg Maison de plain-pied à rénover env 76 m2 habitable + grenier, parcelle d'env. 508 m2 Entrée, cuisine aménagée et équipée, buanderie, salon-séjour sur jardin, 2 ch, salle d'eau, wc, véranda Au dessus grenier entièrement isolé avec vélux/ salle de jeux Garage Hono. 5.14% DPE: E
Etude KUHN et COSSIN
Tél.:02 51 72 93 10

44 St-Nazaire 235 000 €
+HN* : 11 750 €



En plein c?ur du centre ville, commerces, écoles et gare à pied Sur une parcelle de 201m2, Maison de ville à rafraichir: Entrée, séjour, cuisine, trois chambres. Garage avec buanderie. Jardin. Combles aménagés. Exposition Est/ouest. Double vitrage. Chauffage gaz de ville. Hono. 5.00% DPE: D
Mes de L.
Estourbeillon-Quemeneur-Tesson
Tél.:02 40 22 08 72

44 St-Nazaire 387 000 €
+HN* : 10 000 €



Immaculé, sur parcelles de 406m2, 410m2, 2 Maisons en VEFA (Vente En Futur Achèvement), de Type 6, de 134m2 de sh env., aux normes PMR, gge, Prestations : Huisseries Alu, porte gge motorisée, chauff. Aérothermie avec pac, plancher chauff. basse température, clôtures, terrasse, pelouse, accès bitumé compris. Hono. 2.58%
ETUDE BUTROT-GRANGER SERVICE IMMOBILIER Service Immobilier 02 40 22 77 47

44 St-Nazaire 420 000 €
+HN* : 15 330 €



SAINT-NAZAIRE / L IMMACULEE. Maison de plain-pied de 110m2. Entrée, séjour, cuisine américaine, cellier, dégagement, 3 chambres, salle d'eau privative, bureau, salle de bains et wc indépendant. Le tout sur une parcelle offrant une superbe vue dégagée pour une superficie de 1 065 m2. Hono. 3.65% DPE: D
Office Notarial Gérard-Mortel & Blin 19
Avenue du Parc des Sports-44260
Savenay-Tél:02 40 56 90 17

SAINT-NAZAIRE ET SA REGION

VENTE MAISON (suite)

44 Savenay 230 000 €
+HN* : 8 395 €



SAVENAY Centre-ville, maison à rénover et comprenant au rez-de-chaussée, entrée, séjour, cuisine, dégagement, 2 chambres, et salle d'eau avec wc. Au rez-de-jardin, pièce de 20 m², lingerie, salle d'eau et pièce de 29 m². Au 1er étage, grenier. Parcelle de 572 m². Travaux à prévoir. Hono. 3.65% Office Notarial Gérard-Morel & Blin 19 Avenue du Parc des Sports-44260 Savenay-Tél:02 40 56 90 17

Vente terrain

44 PontChâteau 70 000 €
+HN* : 4 500 €



Pontchâteau, terrain d'une surface de 2265m². Le terrain a une façade de 20mètres, exposé Sud - Ouest sur l'arrière. Assainissement individuel, dont 6.43 % honoraires TTG à la charge de l'acquéreur. Hono. 6.43% Office Notarial Perrais et Kerambrun Tél.:02 40 01 65 51 / site web : www.notaire-perrais-kerambrun.fr

Pays d'Anenis

Vente maison

44 Joué-sur-Erdre 280 000 €
+HN* : 13 200 €



JOUE SUR ERDRE EN BORDURE DE LAC maison sur-sous-sol complet, env 130 m² hab, 4 ch, grenier aménagé Jardin Hono. 4.61% DPE: D Etude KUHN et COSSIN Tél.:02 51 72 93 10

44 Loireauxence 189 000 €



MONTRELAIS. Maison en pierre proche de la Loire. Elle offre un très beau volume de 140 m² habitable et possibilité d'aménager le grenier. Contact: 06 15 41 71 94 DPE: D Hono. 5.00% DPE: Z SCP THEBAULT-ARRONDEL - NOTAIRE NOTAIRES

44 Loireauxence 189 000 €



Ensemble immobilier comprenant maison d'habitation et local commercial. La maison dispose de 140m² de surface habitable. Grenier. Dépendance avec appentis et puits. Le local au RDC: espace de vente, laboratoire, réserve, frigo, préau et pièce technique. A l'étage: 2 pièces. Hono. 5.00% DPE: En cours. SCP THEBAULT-ARRONDEL - NOTAIRE NOTAIRES

44 Loireauxence 262 500 €



Bel emplacement pour cette maison. Au rez-de-chaussée: entrée, WC, cuisine aménagée et équipée, salon-séjour avec cheminée ouverte, dégagement, trois chambres, salle de bains. Au sous-sol: cave, garage avec portail électrique, atelier et une chaufferie. Terrain clos de 1600m² avec terrasse. Hono. 5.00% DPE: Y SCP THEBAULT-ARRONDEL - NOTAIRE NOTAIRES

44 Riaille 130 000 €
+HN* : 6 000 €



RIAILLE, centre, proche commodités, grande maison de 150 m² habitables. Entrée, salon/salle à manger 33 m², salle d'eau, une cuisine, wc, 4 chambres, salle de bains et un grenier de 30 m². Garage, atelier sur terrain avec accès au sud d'une surface de 904 m² + puits. Hono. 4.62% SCP ME MICHEL et ME MANCHEC Tél.: 02 40 97 00 14

44 Vallons-de-l'Erdre 60 000 €
+HN* : 3 900 €



BONNOEUVRE, ensemble de bâtisses atypiques à rénover avec beau potentiel d'aménagement. Garage/atelier sur terrain. Partie comprenant une pièce de 37 m² plus grenier, partie comprenant deux pièces de 35 et 20 m² (sur cave) plus grenier. Garage/atelier de 20 m². Hono. 6.50% SCP ME MICHEL et ME MANCHEC Tél.: 02 40 97 00 14

Vente terrain

44 Vallons-de-l'Erdre 35 000 €
+HN* : 3 600 €



SAINT MARS LA JAILLE, centre, proche commodités, terrain à construire d'une surface de 601 m² clos de murs. Viabilisation au pied du terrain. Façade de 28 mètres, idéal pour plain-pied. Hono. 10.29% SCP ME MICHEL et ME MANCHEC Tél.: 02 40 97 00 14

Immeuble

44 Vallons-de-l'Erdre 140 000 €
+HN* : 6 300 €



SAINT MARS LA JAILLE, immeuble situé en centre ville comprenant un local commercial d'une surface d'environ 140 m² (loué actuellement) au rez-de-chaussée (Bar, PMU, Presse, Jeux). A l'étage, possibilité de rénover deux appartements avec accès individuels par cour. Hono. 4.50% SCP ME MICHEL et ME MANCHEC Tél.: 02 40 97 00 14

Secteur de Blain Châteaubriant

Vente appartement

>> Studio

44 Blain 155 000 €
+HN* : 7 125 €



SPECIAL INVESTISSEUR, Dans le bourg de Blain, local commercial rénové de 28 m² env. (pièce exposée Est Ouest, toilette avec lave-mains. Terrasse. A l'étage studio de 27 m² env. avec s.d.e et wc, chambre. Pouvant être vendus sans occupant. Hono. 4.60% DPE: E MES BARQ et DEBIERRE SCP BARQ et DEBIERRE 02 40 87 83 13

Vente maison

44 Châteaubriant 136 000 €
+HN* : 6 000 €



Proche des commodités cette maison sur sous-sol comprend un salon-séjour, une cuisine aménagée, deux chambres et un bureau. Les pièces de vie donnent sur une terrasse surélevée. Une buanderie, une cave et une pièce se trouvent au sous-sol. Garage. Jardin Hono. 4.41% DPE: E SELARL Fanny GERARD, NOTAIRE Tél.: 02 40 28 85 01

44 Châteaubriant 165 000 €
+HN* : 7 080 €



Vous recherchez la tranquillité de la campagne et la proximité de la ville ? Composée d'une pièce de vie, d'une cuisine, d'une buanderie, et de trois chambres, elle est parfaite pour recevoir une famille. Terrain arboré d'environ 1050 m². Possibilité d'acquérir 1000 m² en plus. Hono. 4.29% DPE: C SELARL Fanny GERARD, NOTAIRE Tél.: 02 40 28 85 01

44 Fercé 130 000 €
+HN* : 5 820 €



Vous recherchez un bien atypique, venez visiter cette maison qui a gardé son authenticité. Avec ses sols en carreaux de ciment, ses anciens parquets et les peintures, vous serez charmés par cette maison située à dix minutes de CHATEAUBRIANT. Cellier, garage et dépendance. Jardin de 1790 m². Hono. 4.48% DPE: VI SELARL Fanny GERARD, NOTAIRE Tél.: 02 40 28 85 01

44 Nozay 125 000 €
+HN* : 7 625 €



Maison dans le centre avec salon cuisine arrière cuisine avec accès sur jardin, salle de bains avec WC. A l'extérieur : patio-véranda, puits et jardin intimiste. A l'étage deux chambres dont une traversante Accès grenier avec possibilité d'autres pièces. Maison équipée d'une chaudière gaz à condensation. Hono. 5.91% CHEVALIER,PENET,NEVEU-BOUR-DEAU CHEVALIER,PENET,NEVEU-BOUR-DEAU

44 Plessé 130 000 €
+HN* : 5 070 €



PLESSE / LE DRESNY, dans rue Calme. Maison de ville comprenant au rez-de-chaussée, séjour avec cuisine, dégagement, lingerie, salle de bains, et wc. A l'étage, palier, mezzanine, 2 chambres et bureau. Jardin. Garage indépendant de 27 m². Peu de travaux à prévoir. Hono. 3.90% DPE: E Office Notarial Gérard-Morel & Blin 19 Avenue du Parc des Sports-44260 Savenay-Tél:02 40 56 90 17

44 St-Gildas-de-Bois 110 000 €
+HN* : 4 300 €



DANS LE CENTRE, Maison avec travaux à prévoir OFFRANT : Au rdc : PIECE DE VIE avec cheminée, CUISINE, CHAMBRE et salle d'eau avec wc. - Au-dessus : Grenier à aménager Garage, cave et puits Le tout sur un TERRAIN de 1513m² Hono. 3.91% DPE: F MAITRE MERY Contact Mme Manuela LOPEZ 02 40 45 66 44, étude de Me Xavier MERY, Notaire associé à PONTCHATEAU

Vente terrain

44 Sévécac 45 000 €
+HN* : 3 500 €



EN CAMPAGNE, TERRAIN CONSTRUCTIBLE, SUPERFICIE DE 1669m², Façade de 29,86 mètres, EXPOSE SUD sur l'arrière. Hono. 7.78% MAITRE MERY Contact Mme Manuela LOPEZ 02 40 45 66 44, étude de Me Xavier MERY, Notaire associé à PONTCHATEAU

Divers ventes

44 Guéméné-Penfao 130 000 €
+HN* : 6 240 €

Guéméné-Penfao, murs commerciaux d'env 220 m² comprenant : restaurant (2 salles, bar, cuisine); logement de fonction (T3); annexes ; grenier ; cave ; chaufferie ; dépendances ; terrasse ; parking. Locataire jusqu'en août 2028 - propriétaire du fond ; loyer de 1268 euros (Loyer 1138 + 130 de TF). Hono. 4.80% DPE: D Etude de Me Thévenin - Franck Héry - 02 40 48 94 14

Autres départements

Vente maison

49 Cholet 240 000 €
+HN* : 9 600 €



Coeur du bourg de VEZINS, maison en pierres d'env 248m² comprenant : RDC : entrée, cuis A/E, salon/séjour, wc, terrasse. 1er ET : 1 pièce indépendante, 3 ch, 1 wc, sbd, dressing. 2ème ETAGE : 3 ch, sde/wc. Atelier, lingerie, cave, dépendance et garage, cour d'env 70m². PRIX : 249 600 euros H.N.I. Hono. 4.00% DPE: D MENANTEAU BREVET PEDRON Tél.:02 40 54 75 83

49 Ingrandes-le-Fresne-sur-Loire 99 990 €



LE FRESNE SUR LOIRE. Bâtiment en pierre à réhabiliter avec un terrain attenant de 5 hectares. Certificat d'urbanisme réalisable pour une rénovation du bâtiment en habitation à condition d'être affilié à une activité agricole. Hono. 5.30% DPE: Z Hono. 5.30% SCP THEBAULT-ARRONDEL - NOTAIRE NOTAIRES

49 Mauges-sur-Loire 178 500 €



Bel emplacement pour cette maison sur sous-sol. Au rez-de-chaussée, entrée, salon-séjour avec cheminée ouverte, véranda, cuisine aménagée et équipée, dégagement, WC, salle de bains, deux chambres. Au sous-sol: lingerie, garage, une chambre, débarras et une cave. Proche de toutes commodités. Hono. 5.00% DPE: Y SCP THEBAULT-ARRONDEL - NOTAIRE NOTAIRES

49 Mauges-sur-Loire 472 500 €



MONTJEAN-SUR-LOIRE. Bel emplacement pour cette propriété proche de la Loire, Vous pourrez profiter de son beau volume habitable d'environ 212m² et de son architecture donnant sur un terrain arboré et paysagé. Produit rare avec un bel environnement et de belles prestations. Hono. 5.00% DPE: EN COURS Hono. 5.00% DPE: SCP THEBAULT-ARRONDEL - NOTAIRE NOTAIRES

LES NOTAIRES de

Loire-Atlantique

ANCENIS -SAINT GEREON	BIOTTEAU Sophie, DRENO Jean-Marc, GICQUEL Jeannick	02 40 96 43 30
ANCENIS -SAINT GEREON	CADOT Noémie	02 40 48 82 98
BASSE-GOULAIN	GOBIN Pierre, GODET François	02 40 71 86 29
BASSE- INDRE	BARDOUL Yves-Noël	02 40 86 50 43
BLAIN	RUAUD Damien, BRIFFAULT Denis, BALLEREAU Eric	02 40 79 06 19
BOUAYE	BODIGUEL Caroline, CHAMPENOIS Florent	02 51 70 58 08
BOUGUENAIS	ELIE Solenne	02 51 77 84 40
CAMPBON	THOMAS Julien	02 40 56 55 77
CARQUEFOU	BAUDELOCQUE Vincent	02 52 59 48 62
CARQUEFOU	L'HELIAS Mevena, DROSNET Romain	02 85 52 93 02
CARQUEFOU	MARTIN Bertrand, DEGAT-ASTCHGEN Nathalie, AUDOIRE Eric, RASS Gildas, BIRGAND Antoine	02 40 18 11 30
CHATEAUBRIANT	COMBE Antoine	02 52 79 00 20
CHATEAUBRIANT	HUNAUT Alain	02 40 81 11 15
CHATEAUBRIANT	JOSSO Guillaume	02 40 81 00 23
CLISSON	MENANTEAU Jean, BREVET Samuel, PEDRON Virgine	02 40 54 00 18
CLISSON	TEILLIAIS Georges, DEVOS Christian, ROUILLON Guillaume	02 40 54 07 84
COUERON	MOREAU Pascal	02 52 59 70 60
COUERON	TREILLARD Jérôme, PAPIN-HOUIS Nicolas	02 40 86 10 01
FAY-DE-BRETAGNE	BARQ Yannick, DEBIERRE Sandrine	02 40 87 48 48
FROSSAY	RIGAUD Fabrice, SEIGNARD Angélique	02 40 39 70 70
GRANDCHAMPS des FONTAINES	LENGLART-LE BEC Marie Alix	02 21 76 15 80
GUEMENE-PENFAO	JANVIER Marine	02 40 79 25 77
GUERANDE	BOHUON Mathieu, BOISVIEUX Charles-Edouard	02 40 62 18 00
GUERANDE	FEGHALI Nathalie	02 40 11 66 03
HAUTE GOULAIN	LAURENT Marie Catherine	
HERBIGNAC	GUIHARD Catherine, DICECCA Jérémy	02 51 76 99 76
HERIC	GASCHIGNARD Erwan	02 40 57 97 00
LA BAULE-ESCOUBLAC	ESSIRARD Lucile	02 52 59 70 05
LA BAULE-ESCOUBLAC	GUILLET Jacques, PHAN THANH Frédéric, VIGUIER Christophe, LUCAS Jean-Vincent, SIMON-MICHEL Eric, TABOURDEAU-CARPENTIER Philippe	02 40 11 25 25
LA BAULE-ESCOUBLAC	DUFOUR Clémence	02 52 41 04 50
LA BAULE-ESCOUBLAC	TREILLARD Pierre-André, VINET-TREILLARD Marie	02 40 24 28 29
LA CHAPELLE-SUR-ERDRE	LIRET Julie	
LA CHAPELLE-SUR-ERDRE	TEITGEN Antoine, GENTILS Matthieu	02 28 01 24 30
LA CHAPELLE-SUR-ERDRE	TOUYRE Danielle, BRETIN Philippe	02 55 07 55 09
LA CHEVROLIERE	BLOCK Anne-Claire	02 52 59 48 83
LA HAIE-FOUASSIERE	ARNAUD de FOIARD Caroline	02 85 52 11 52
LA MONTAGNE	GUILLOUX-EAS Caroline	02 40 32 31 45
LA PLAINE-SUR-MER	GUILLET Nathalie	02 51 18 36 30
LE LOROUX-BOTTEREAU	MINIER-MARTIN Sophie, RICORDEL Gaëlle	02 40 03 78 30

LE PALLET	FALTOT Mahbouda	02 40 80 40 07
LE PELLERIN	AUNEAU Xavier, ALLANIC Jean-Louis	02 40 04 54 04
LE POULIGUEN	QUERARD Marie Aude	02 40 17 82 75
LEGE	DAVODEAU Christèle	02 40 26 37 37
LES MOUTIERS-EN-RETZ	POUSSIER Pierre	02 52 80 00 23
LES SORINIERES	BRETECHE Laurent	02 28 00 95 95
LES SORINIERES	PIPET Antoine	02 40 58 20 57
LIGNE	BORDELAIS Médéric	02 40 77 00 03
LOIREAUXENCE	THEBAULT Yannick, ARRONDEL Jérôme	02 40 98 33 07
MACHECOUL- SAINT-MEME	BERTIN Jean	02 40 78 57 44
MACHECOUL- SAINT-MEME	MARCHAND Marie-Astrid, MARGARIT-CANDIA Pascale	02 40 31 40 60
MISSILLAC	PEREZ Arnaud	02 40 88 30 37
MOISDON-LA-RIVIERE	PASCALINE Tara	02 40 07 23 81
NANTES	BILLY Maud, HULLIN François	02 85 52 81 54
NANTES	BODIN Bertrand, FAIDHERBE Luc	02 40 69 76 06
NANTES	BORON-TOUSSAINT Mélanie	02 85 67 17 10
NANTES	BOURMALO-DUVAL Stéphanie, BOURMALO Emmanuel	02 40 49 40 64
NANTES	BREMENT Julie	02 40 06 12 06
NANTES	BUREAU-GLON Emilie	02 53 35 23 35
NANTES	CAVILLE Palmyre	
NANTES	CHATAL Hélène	02 85 67 05 35
NANTES	CHAUVEAU Vincent	02 40 73 11 90
NANTES	CIRMAN Frédérique, TESSIER François, BAGET Emmanuelle	02 40 73 03 50
NANTES	COLCOMBET Bruno	06 65 35 60 55
NANTES	DALMARD Delphine	02 51 80 57 90
NANTES	DEIN Loïc, RICARD Xavier	02 40 73 20 61
NANTES	DELMAU Aurélie	02 21 76 18 90
NANTES	DELOBEL-BEAUFILS Blandine, DELAUNAY Patrick, LOSSEC Julien	02 40 73 34 30
NANTES	DEVENYNS Guillaume, BENASLI Stéphane, DEXMIER Emmanuelle	02 40 47 08 09
NANTES	DUBOURG Anne Sophie, GASTE Jean	02 40 12 29 29
NANTES	DUPUIS-DELLIERE Louise	02 52 59 56 75
NANTES	DURAND-CHUPIET Marine	02 52 59 48 12
NANTES	FAUVEL Eric, GAUTIER Philippe, LAISIS Gaël, THOUZEAU Didier, JEZEQUEL WISBEY Marion	02 40 47 51 00
NANTES	FROMENTIN Xavier	02 40 72 04 64
NANTES	GASCHIGNARD Charles-Henri, MENANTEAU Pierre, VOELKER Delphine	02 40 35 92 92
NANTES	GAUTHIER Marion, LOUVRIER-MAURIN Karine	02 52 59 48 75
NANTES	GROSGEORGE Bertrand, MALCUIT Rodolphe	02 40 48 78 06
NANTES	GUIBERT Brice	02 85 52 83 10
NANTES	JANNIN François-Xavier, STARCK Louis-Xavier	02 40 73 27 95
NANTES	JOURNE Florence, TILLETTE DE CLERMONT-TONNERRE Anne	02 85 67 17 17

LES NOTAIRES de

Loire-Atlantique

NANTES	KUHN Benjamin, COSSIN Sandra	02 51 72 93 13	ROUGE	GERARD Fanny	02 40 28 85 01
NANTES	LAINÉ Mickael	02 28 08 08 11	SAINT-ANDRÉ-DES-EAUX	LAIR Jessica	02 85 29 56 86
NANTES	LE HUEDE Tiphaine, HERY Jean Briec	02 28 29 19 71	SAINT-BRÉVIN-LES-PINS	LIEBAULT Jérôme, TEMPLIER-LIEBAULT Claire, PHELIPPEAU Thomas	02 40 27 26 42
NANTES	LESCAUDEY DE MANEVILLE Camille	02 85 52 81 46	SAINT-BRÉVIN-LES-PINS	ROUGEOLLE Kevin	02 28 53 74 18
NANTES	LETHU Hugues, DEL VALLE LEZIER Ismérie	02 51 84 99 00	ST-ÉTIENNE-DE-MONTLUC	MORICEAU Laurent, TORTEAU-VANDEMAELE Séverine	02 40 86 80 04
NANTES	LOBIES Florence	02 28 29 13 74	SAINT-HERBLAIN	DURAND-DUBREUIL Laëtitia	02 85 52 81 15
NANTES	MAGANA Romain	02 28 44 70 87	SAINT-HERBLAIN	MAURICE Antoine	02 28 25 06 10
NANTES	MARTIN Morgane		SAINT-HERBLAIN	BRETECHER Nicolas, BOISSEAU-DERSOIR Brigitte, BARICHE Mickaël	02 40 16 06 60
NANTES	MECHAIN Xavier-Jacques	02 40 50 76 95	SAINT-JULIEN-DE-CONCELLES	BAZIN François, AUDOUIN Pierre	02 40 54 10 12
NANTES	MITRY Grégoire, POIRAUD Vincent, BAUD Guenaël, LEFEUVRE Florent, HABAULT Jean-Charles	02 40 73 74 50	SAINT-MARS-DU-DÉSERT	LEPAGE Françoise	02 40 77 44 03
NANTES	NEAU Pierre, BOUCHE Xavier, TABURET Arnaud, TRICHEREAU Maximilien, GUICHOUX Isabelle, LEROY Jean Marie	02 40 99 22 99	ST-MICHEL-CHEF-CHEF	GROHARD Laetitia	02 52 80 00 23
NANTES	QUILICHINI Pascal	02 52 59 70 31	SAINT-NAZAIRE	ALBUGUES Florence	02 52 71 01 30
NANTES	RICHARD DE LATOUR Jérôme	02 52 59 47 17	SAINT-NAZAIRE	BUTROT Anthony, GRANGER Emmanuel, PRESLE Nolwenn	02 40 22 08 34
NANTES	RONDEAU Emmanuel, BIGEARD François, GUILLOU Brice	02 40 73 04 82	SAINT-NAZAIRE	CLEMENT Estelle	02 40 45 80 42
NANTES	THEVENIN Marion	02 40 48 42 41	SAINT-NAZAIRE	DELTOUR Alexandra	02 40 88 73 02
NANTES	TOQUET Anne	02 40 52 94 76	SAINT-NAZAIRE	LESBATS Jean-Louis, BIHAN Pierre	02 40 22 33 32
NANTES	VERDELHAN Julie	02 52 59 72 25	SAINT-NAZAIRE	QUEMENEUR Yves, TESSON Thierry, DE L ESTOURBEILLON Geoffroy	02 40 22 08 72
NANTES	WALSH DE SERRANT Patrice	02 40 73 72 19	SAINT-PÈRE-EN-RETZ	GUILLO Roland	02 40 21 70 01
NANTES	YVON Jeanne	02 85 52 45 45	ST-PHILBERT-DE-GRANDLIEU	FRISON Olivier, VEYRAC Jean-Charles	02 40 78 86 11
NORT-SUR-ERDRE	LE DUIGOU-CHEVALIER Maryvonne, PENET Joël, NEVEU-BOURDEAU Fanny	02 40 29 56 24	ST-SÉBASTIEN-SUR-LOIRE	CASSIGNEUL Alexandre, DROGOU François-Xavier, GLAUD Christophe, REY-CRAPET Anne-Sophie	02 40 34 09 09
ORVAULT	MARION Hélène	02 53 35 25 25	ST-SÉBASTIEN-SUR-LOIRE	LEFORT Yohan	02 40 34 14 41
ORVAULT	NICOLAS Jean-Martial, NICOLAS Marie-Armelle, NICOLAS Jean-Baptiste	02 40 76 92 20	SAINTE-LUCE-SUR-LOIRE	FOUQUEAU-DOUGNAC Evelyne	02 40 25 89 60
ORVAULT	PHALIP Clémence	02 40 65 93 19	SAINTE-PAZANNE	MENGUY Leslie	02 52 80 00 29
ORVAULT	CHEVESTRIER Hélène	02 40 63 07 30	SAUTRON	FOURNIER-RENAULT Ariane, BOUCHERON-RIZZO Anne Lise, RENAULT Benoît	02 40 40 52 52
PAIMBOEUF	BAUDRAND François-Xavier	02 40 27 50 22	SAVENAY	DE LAUZANNE Olivier	02 40 56 90 20
PLESSE	BORGARD Fabienne	02 40 79 60 16	SAVENAY	GERARD-MOREL Delphine, BLIN Laurent	02 40 56 90 17
PONT-SAINT-MARTIN	JEHANNE Magali	09 54 20 97 46	SUCÉ-SUR-ERDRE	FOUCHE Catherine	02 51 81 26 00
PONTCHATEAU	MERY Xavier	02 40 45 66 40	THOUARÉ-SUR-LOIRE	CAMUS Arnaud	02 49 62 34 47
PONTCHATEAU	PERRAIS Fabrice, KERAMBRUN Yann	02 40 01 62 28	THOUARÉ-SUR-LOIRE	DE VILLAINES Guillaume	02 40 18 02 20
PORNIC	KERAVEC Thierry	02 51 74 02 02	TREILLIERES	BRANGE-FROMENTIN Sophie, ROUL Blandine	02 28 25 28 65
PORNIC	TOSTIVINT Olivier, DUVERT Frédérick, DEVILLE Benoît-Philippe	02 40 82 18 20	TRIGNAC	COYAUD Amélie	02 52 41 04 05
PORNICHET	ATTIAS Patricia	02 28 55 09 17	VALLET	PENARD Cyrille	02 40 33 92 18
PORNICHET	GAUTHIER Cécile	02 85 29 25 66	VERTOU	DEJOIE Laurent, DEJOIE Louis, FAY Pierre-Frédéric, GICQUEL Vincent	02 40 80 08 08
PORNICHET	MATHIEU Valérie, PRELY Raoul	06 59 04 54 28	VERTOU	LE MASSON Fiona	02 85 52 83 14
REZE	FABRE Emilie	02 85 67 03 45	VERTOU	AUDRAIN Arnaud, CAPELLE Olivier, DENIS-NOUJAIM Marie, CERES François	02 51 71 25 25
REZE	THOMAS Thierry, HOUIS Arnaud, GIRARD Arnaud, DURAND Marie-Virginie, VILLATTE Pierre, BREMENT Julie	02 40 32 45 00	VIEILLEVIGNE	CALVEZ Ronan	02 40 26 52 49
RIAILLE	MICHEL Antoine, MANCHEC Martial	02 40 97 81 57	VIGNEUX-DE-BRETAGNE	GUEDE Anne, MOAT-POTET Anne	02 28 02 02 02
			VILLENEUVE-EN-RETZ	ROBVEILLE Thierry	02 40 21 40 02



RENTE À VIE
PROTECTION
SÉRÉNITÉ

**LE VIAGER ?
POURQUOI N'Y AI-JE PAS
PENSÉ PLUS TÔT ?**

viagimmo
NOTRE EXPERTISE, VOTRE SÉRÉNITÉ®

09 51 25 03 18 | VIAGIMMO.FR

10 bis rue Kléber 44000 NANTES



PARTICULIER

PROFESSIONNEL

"Le meilleur moyen de prévoir le futur, c'est de le créer"

Je voudrais vendre un terrain ...

Nous réalisons une étude complète permettant de vous proposer la meilleure solution !

Parfait ! Cela m'intéresse beaucoup ...

Nous vous proposons d'acheter au meilleur prix pour nos futurs clients !

Vous voulez construire ou rénover ?

Nous vous accompagnons également sur tous vos projets !

Bat.tir
PROMOTION

**PROMOTION IMMOBILIERE
DIVISION EN LOTS
LOTISSEMENT**

**CONSTRUCTION
RENOVATION
EXTENSION**

Arti
CRÉATIONS

BASSE-GOULAINNE / PORNIC / PORNICHE

Siège social : 21 Rue de l'Atlantique 44 115 BASSE-GOULAINNE
02.40.13.09.10 contact@artcreations.fr